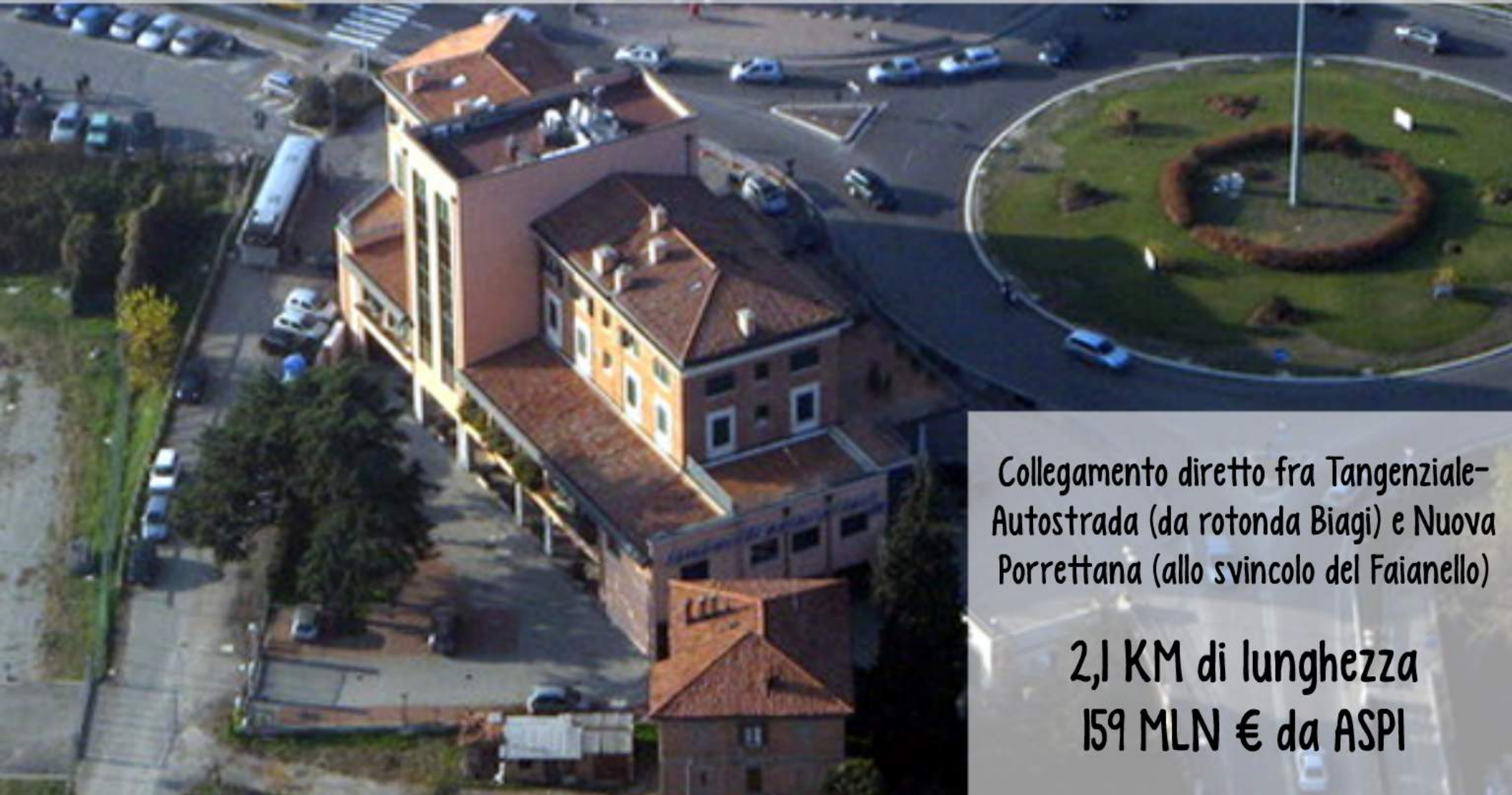


IL NODO DI CASALECCHIO

STRALCIO NORD



Collegamento diretto fra Tangenziale-
Autostrada (da rotonda Biagi) e Nuova
Porrettana (allo svincolo del Faianello)

2,1 KM di lunghezza
159 MLN € da ASPI

IL NODO DI CASALECCHIO

UN PO' DI STORIA

- 2001** → L'opera viene dichiarata strategica e di preminente interesse nazionale dal CIPE
- 2003** → 15 LUGLIO - Viene sottoscritta una convenzione ANAS- ASPI - RFI - RER - Comune Casalecchio per il perfezionamento della progettazione preliminare e redazione Studio di Impatto Ambientale. ANAS viene indicata come responsabile del procedimento
- 2004** → 4 MAGGIO - ANAS approva il progetto preliminare e lo Studio di Impatto Ambientale
RER viene delegata dal Ministero dell'Ambiente alla Valutazione dell'impatto ambientale
- 2005** → 20 FEBBRAIO - RER mette in pubblicazione il progetto per le osservazioni dai cittadini
3 MARZO - RER indice un primo incontro per la VIA regionale con gli enti interessati
- 2006** → 29 MARZO - Il CIPE approva il progetto preliminare e dichiara la finanziabilità dell'opera.
Commissiona ad ANAS l'avvio della progettazione definitiva
- 2011** → ANAS approva il progetto definitivo con la possibilità di realizzare 2 stralci
- 2012** → 11 LUGLIO. Il CIPE approva il progetto definitivo con lo stralcio della parte ferroviaria. Lo spacchettamento rende il progetto realizzabile, almeno in parti, con il finanziamento di ASPI. Dai mesi successivi risulta evidente la necessità di sistemare definitivamente il quadro economico affinché ANAS possa procedere con la gara dello Stralcio Nord
- 2013** → Viene adattato il progetto definitivo da ANAS alla sola parte stradale
- 2014** → 28 APRILE - Anas approva il progetto definitivo revisionato
28 LUGLIO - ANAS pubblica il bando di gara

IL NOSTRO IMPEGNO

2016 → **IL AGOSTO** - Il CIPE approva il progetto del Nodo di Casalecchio stralcio Nord
DICEMBRE - La Corte dei Conti solleva delle osservazioni rispetto alla delibera CIPE, che viene ritirata dal MIT

In particolare viene richiesta dalla Corte dei Conti l'approvazione dell'Atto aggiuntivo alla Convenzione Unica ASPI/MIT che sancisce il finanziamento a carico di ASPI, prima dell'approvazione dal CIPE dello stralcio nord.

2017 → **LUGLIO** - Il Ministero approva l'atto aggiuntivo

I PROSSIMI PASSI:

ENTRO FINE

2017 → **APPROVAZIONE DEL PROGETTO DA PARTE DEL CIPE**

2018 → **PRIMA METÀ: ANAS REALIZZA LA GARA D'APPALTO INTEGRATO**
SECONDA METÀ: REALIZZAZIONE DA PARTE DELL'AGGIUDICATARIO DEL PROGETTO ESECUTIVO

2019 → **AVVIO CANTIERI NODO DI CASALECCHIO STRALCIO NORD**

...E L'INTERRAMENTO DELLA FERROVIA?

IL PROGETTO →

1 KM di interramento della ferrovia
Creazione stazione sotterranea
48 Mln€ nel piano di investimenti RFI



**IN CORSO TAVOLO DI LAVORO CON RFI
PER AGGIORNAMENTO PROGETTO E FINANZIAMENTO DELL'OPERA**

**OBIETTIVO ENTRO IL 2019:
FINANZIAMENTO CERTO DELL'OPERA**