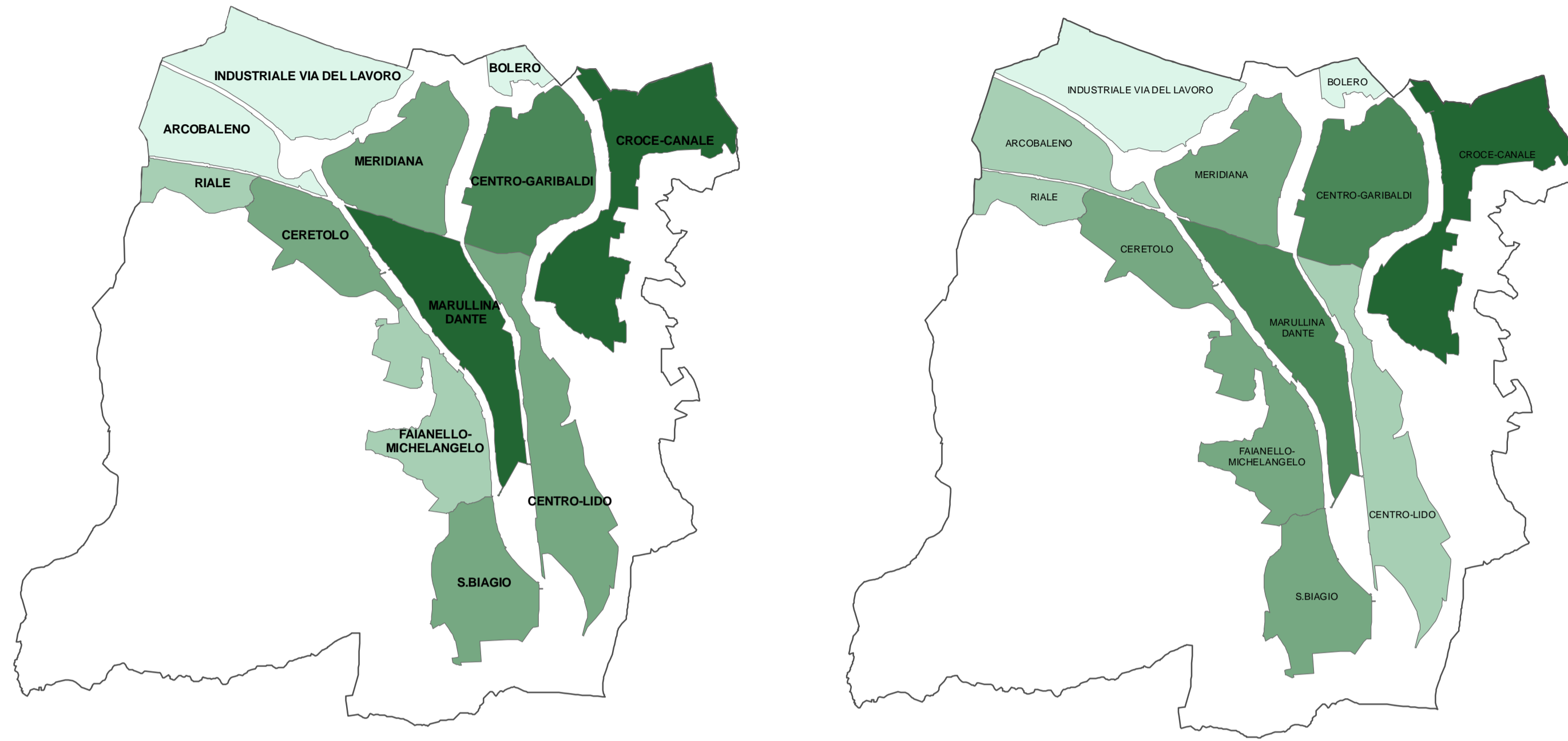


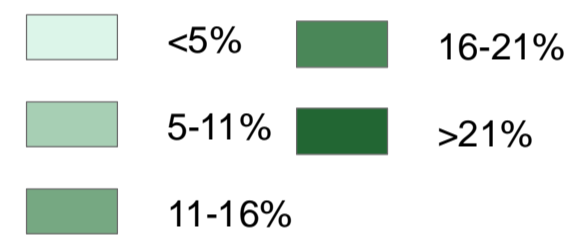
Peso demografico dei singoli settori urbani rispetto alla popolazione comunale (variazione 2002-2010)



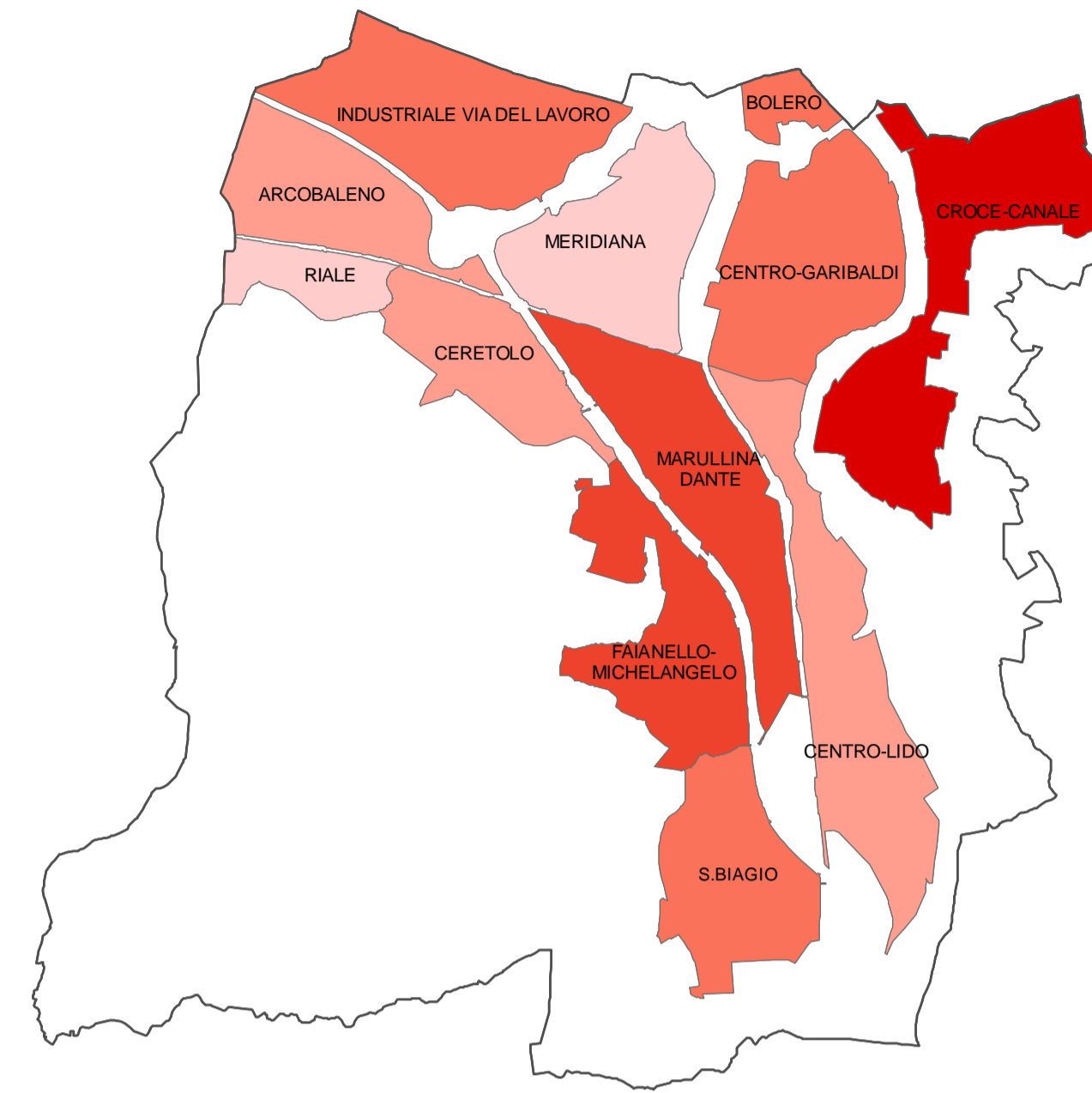
Rapporto della popolazione del singolo settore rispetto alla popolazione complessiva

2002

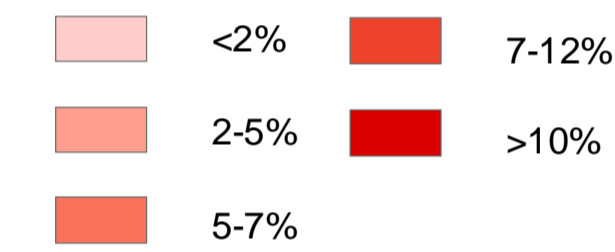
2010



Percentuale di abitanti stranieri per settore



Percentuale abitanti stranieri/settore



Casalecchio di Reno

**PSC**  
Variante di Riqualificazione

Piano Strutturale Comunale

**QUADRO CONOSCITIVO**

sistema economico e sociale

TAV 1.1

Scenario demografico e struttura della popolazione

**Progettista responsabile**  
Vittorio Emanuele Bianchi

**Sindaco**  
Simone Gamberini

**Gruppo di progettazione**  
Andrea Bassi  
Tiziana Beggato  
Veronica Fossier

**Assessore all'Urbanistica**  
Nicola Bersanetti

**Progetto VALSAT**  
Simona Tondelli

**Segretario Generale**  
Raffaella Galliani

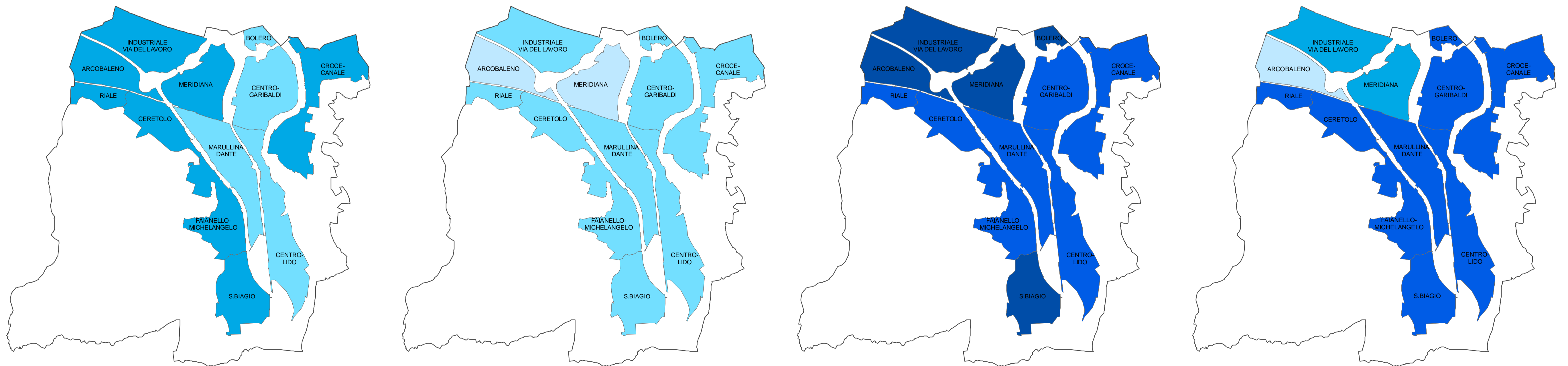
**Collaborazioni**  
Magda Barbani Galli  
Renzo Corti  
Donatella Dipaola  
Andrea Passerini  
Matteo Tinarelli

**Contributi**  
Lucia Clo'  
Mose' Ercolini  
Teresa Regazzi  
Sergio Zanasi



settembre 2012

Struttura della popolazione per fasce di età



Incidenza percentuale della fascia di età sul singolo settore



Popolazione in fascia di età minore di 15 anni

Popolazione in fascia di età compresa fra 15 e 29 anni

Popolazione in fascia di età compresa fra 30 e 64 anni

Popolazione in fascia di età maggiore di 65 anni