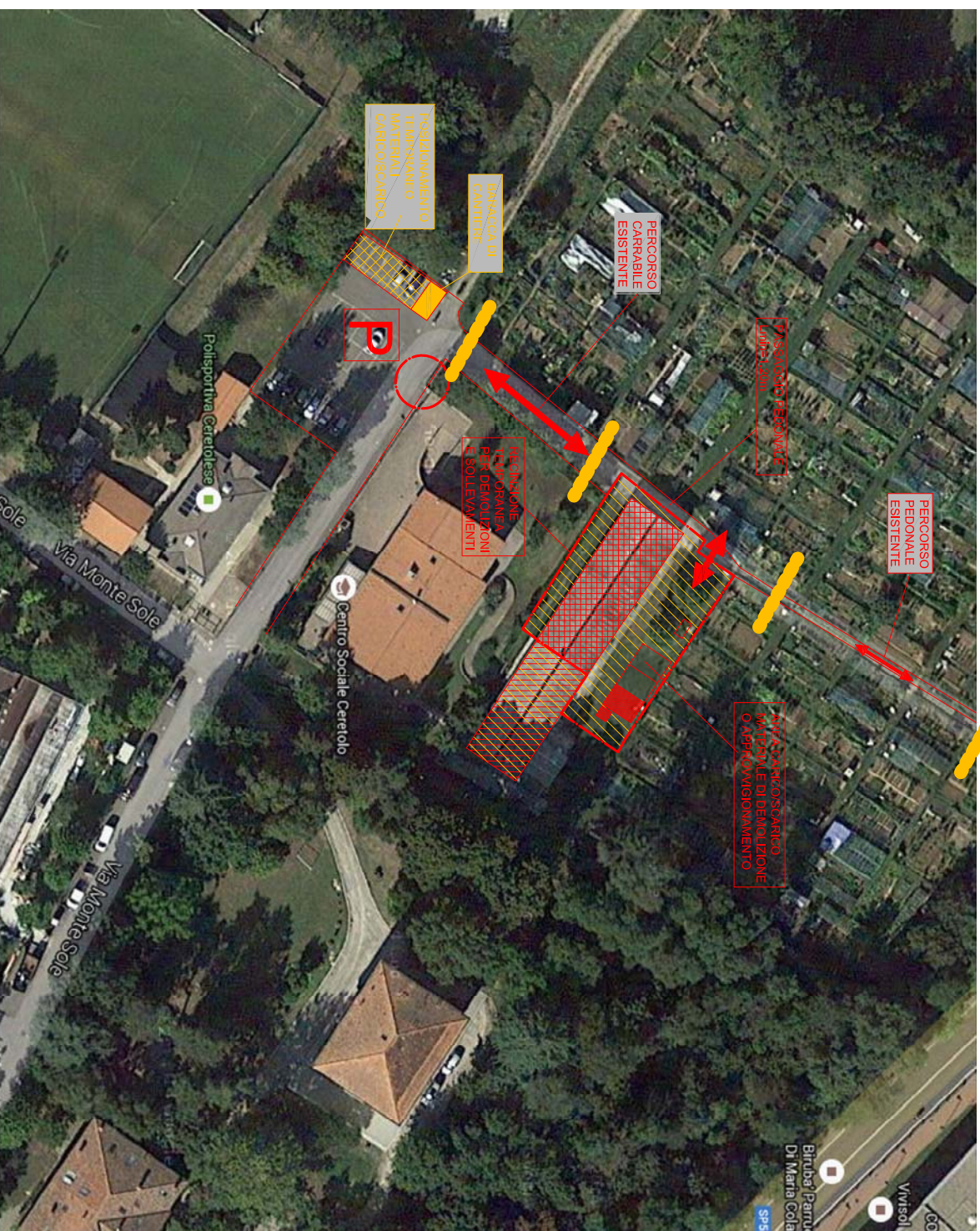


# LAYOUT DI CANTIERE per NUOVO EDIFICIO AD USO SPORTIVO


## Via Monte Sole - Comune di CASALECCHIO DI RENO




 FABBRICATO OGGETTO DI INTERVENTO  
DI SOSTITUZIONE DELLA COPERTURA

 FABBRICATO OGGETTO DI DEMOLIZIONE E  
RICOSTRUZIONE CON AMPLIAMENTO

 AREA DI PERTINENZA DEL CANTIERE

 ACCESSO AL CANTIERE

 PERCORSO ESISTENTE (Carrabile-pedonale)

 RECINZIONE DI CANTIERE DURANTE LE FASI  
DI DEMOLIZIONE E MONTAGGIO

 CHIUSURA TEMPORANEA ACCESSO PEDONALE  
DURANTE LE FASI DI DEMOLIZIONE E MONTAGGIO

 CARTELLO CON INDICAZIONE  
RELATIVA ALLA CHIUSURA  
DELLA STRADA PEDONALE  
(Parcoleggio + Via Bazzanese)