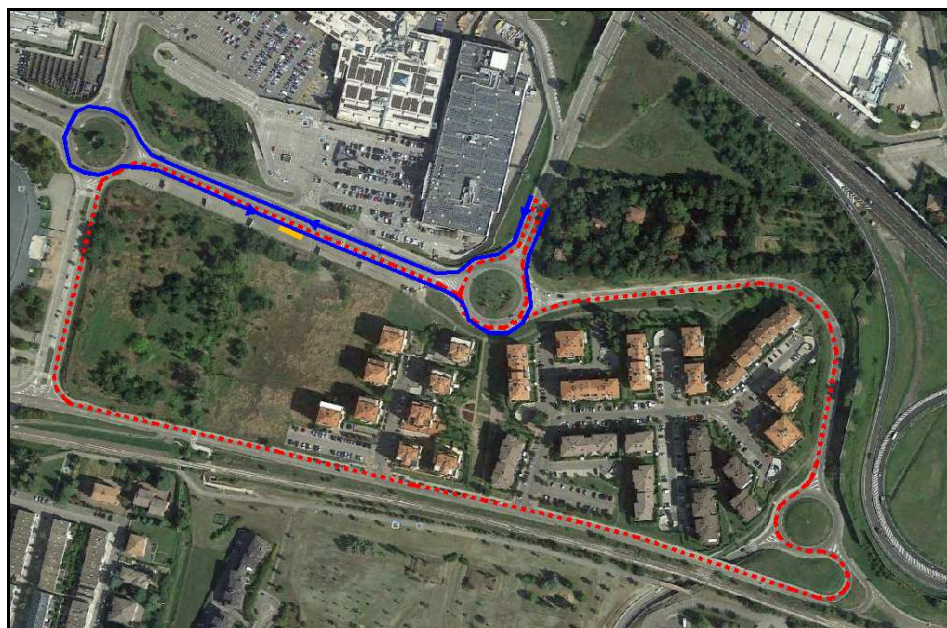


## Dal 2 gennaio 2017 modifiche alla linea 85

A partire dal 2 gennaio 2017 la linea di trasporto pubblico interna 85 – finanziata completamente dall'Amministrazione comunale – subirà alcune modifiche. Il provvedimento si è reso necessario in un'ottica di razionalizzazione del servizio.

La **modifica** del servizio linea n. 85 prevede:

- **Modifica del percorso in zona Arcobaleno e capolinea in via De Curtis** invece di transitare in via Coppi e via G. Cervi;



Tracciato soppresso



Nuovo tracciato



Nuovo capolinea



- **Periodo invernale scolastico (da metà settembre ad inizio giugno):**
  - o il servizio sarà attivo **dal lunedì al venerdì** dalle **6.30 alle 20.00** circa ed il **sabato** dalle **6.30 alle 14.45**;
  - o il servizio avrà cadenza di **30 minuti** nelle **2 fasce** orarie di punta della mattina e del mezzogiorno (6.30-9.00 e 13.00-15.00) e di **60 minuti** nelle restanti fasce orarie;
- **Periodo invernale non scolastico (feste natalizie e pasquali):**
  - o il servizio sarà attivo dal **lunedì al venerdì** dalle **6.30 alle 20.00** circa ed il **sabato** dalle **6.30 alle 14.45**;
  - o il servizio avrà cadenza sempre di **60 minuti**.
- **periodo estivo feriale non scolastico (da inizio giugno a metà settembre):**
  - o il servizio sarà attivo dal **lunedì al venerdì** dalle **6.30 alle 20.00** circa;
  - o il servizio avrà cadenza sempre di **60 minuti**;
  - o il servizio sarà soppresso durante i sabati e durante tutto il mese di agosto.