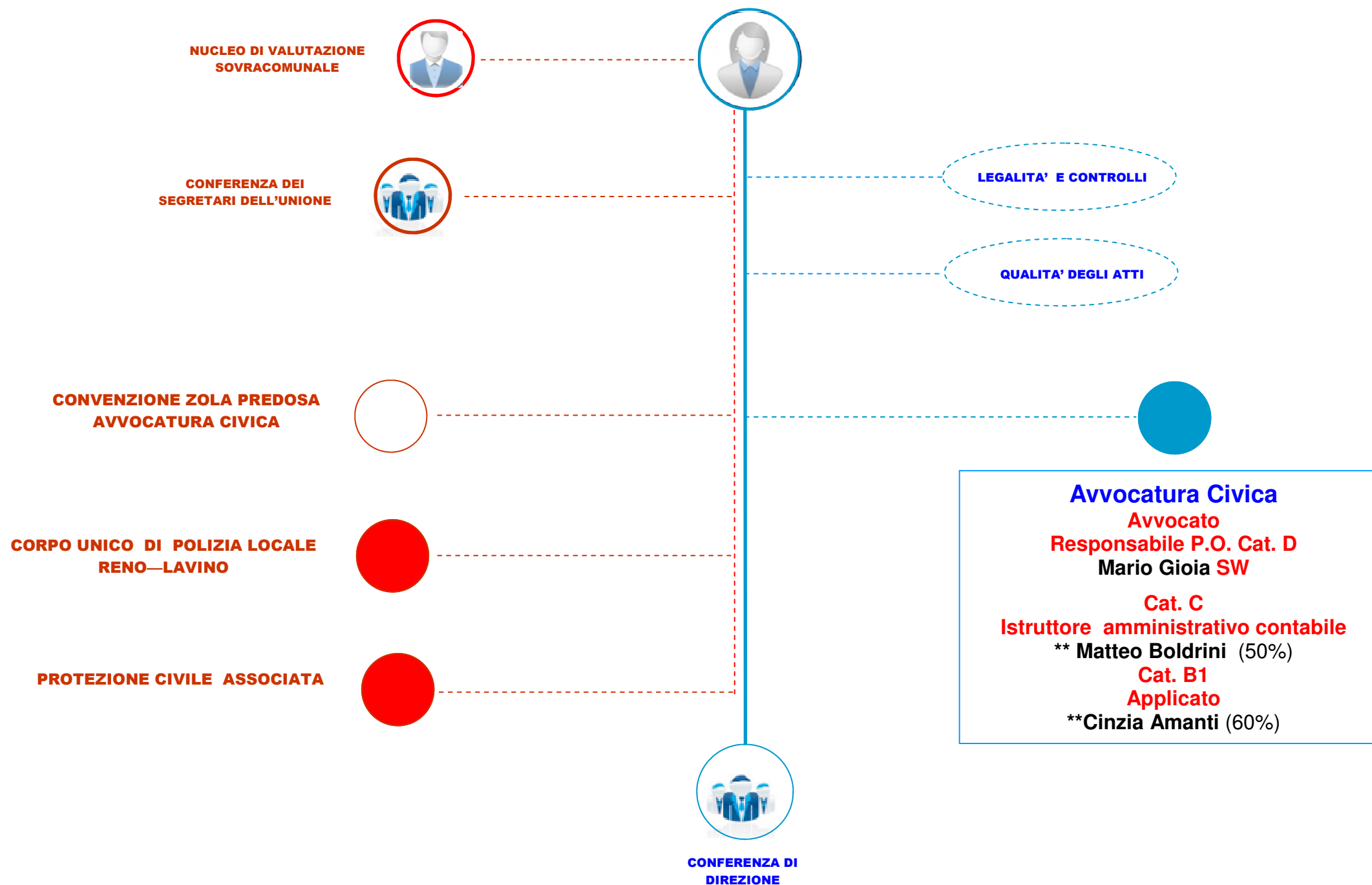




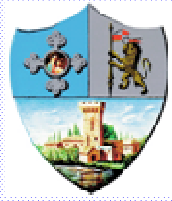
SEGRETARIO GENERALE

RAFFAELLA GALLIANI

**Responsabile Prevenzione della Corruzione
e Trasparenza**



Note sul personale: • Particolari Responsabilità ** Referente Amministrativo SW - Lavoro agile



AREA SERVIZI AL CITTADINO E DI STAFF

Capo di Gabinetto del Sindaco Art 90 TUEL Francesco Malferrari (dal 1/4/2020)

Servizi Demografici Sportello Polifunzionale Responsabile P.O. Cat. D3 Funzionario amministrativo contabile Massimo Farnè

SERVIZIO INFORMATICO ASSOCIATO

ACCORDO UNIONE SERVIZI GENERALI

ACCORDO UNIONE SERVIZI DI COMUNICAZIONE

SERVIZIO GARE ASSOCIATO

Servizi Demografici

Ufficio Elettorale / Statistica Cat. D1 Istruttore direttivo amministrativo contabile Giorgia Bernardi
Ufficio Stato Civile Cat. D1 Istruttore direttivo amministrativo contabile Marina Paioli
Istruttore amministrativo contabile Gianluca Battacchi, Maria Chiara Marchi
Collaboratore amministrativo Rosanna Giannone (p.t. 30H)

Sportello Polifunzionale "SEMPLICE"

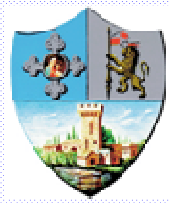
Coordinatore Cat. D1 Istruttore direttivo amministrativo contabile Enrico Colliva
Istruttore amministrativo polifunzionale Patrizia Paganelli, Sabrina Mafara, Federica Valentini, Carla Zacchini, Antonella Nolli (dal 2/3/2020)
Istruttore amministrativo contabile Silvia Morara, Egidio Masci
Collaboratore Amministrativo Elisabetta Campagnoli
Operatore amministrativo polifunzionale Michele Cirillo, Valeria Fero
Operatore tecnico specializzato Patrizia Sabattini, Maria Rosa Schinelli, Lucia Giacobino (p.t. 18h), Patrizia Porcaccio (p.t. 30 h)
Centralinista medio impianto Amanda Pulega
Ufficio Commessi Collaboratore tecnico specializzato Massimo Zimperi
Operatore tecnico specializzato Emanuele Bolelli, Nicolò Basilotta, Giuseppa Calvaruso (p.t. 30h)

Servizio Comunicazione e Relazioni esterne

Responsabile P.O. Cat. D1 Istruttore direttivo addetto alla Comunicazione Laura Lelli
Segreteria del Sindaco Cat. D1 Istruttore direttivo amministrativo contabile Francesco Cremonini
Istruttore amministrativo contabile Serena Antonioli
Ufficio Stampa e Redazione Web e Social Cat. D1 Istruttore direttivo addetto alla Comunicazione Massimiliano Rubbi, Mauro Ungarelli
Istruttore amministrativo contabile Maria Cecilia Guidastri SW
Addetto amministrativo documentalista serv. inf. Barbara Boselli, Sara Carboni

Servizi Istituzionali

Responsabile P.O. Cat. D3 Funzionario amministrativo contabile Monica Boschi
Istruttore direttivo amministrativo contabile Laura Bedeschi
Istruttore amministrativo contabile Patrizia D'Ambrosio
Federica Gamberini, Roberto Manganiello, Matteo Boldrini (50%), Claudia Rabbi, Maurizio Serra, Paola Campalini
Cinzia Amanti (40%)



AREA RISORSE
FABIANA BATTISTINI



Coordinamento controlli e attività di integrazione afferenti Area
In staff alla Direzione di Area
Cat. D1
Istruttore direttivo amministrativo contabile
•Silvia Guidi **SW** **

ACCORDO UNIONE SERVIZI FINANZIARI

SERVIZIO PERSONALE ASSOCIATO

REVISORI DEI CONTI

ACCORDO UNIONE SERVIZIO PROGRAMMAZIONE

Servizi Finanziari
Responsabile P.O. Cat. D1
Istruttore direttivo amministrativo contabile
Barbara Dalle Olle

<p>Ragioneria e bilancio Cat. C Istruttore amministrativo contabile Albina Cassanelli Morena Vitali, Lorenza Marani** Silvia Govoni** Filomena Pecoraro Francesca Lelli</p>	<p>Economato e acquisti Cat. D Istruttore direttivo amministrativo contabile • Cristina Lorenzoni (p.t. 30 h) ** Cat. B3 Collaboratore amministrativo Erika Rodolfi Cat. B1 Applicato Fabio Valpondi</p>
--	---

Servizio Entrate
Responsabile P.O. Cat. D3
Funzionario amministrativo contabile
Mosè Ercolini SW

Cat. D1
Istruttore direttivo amministrativo contabile
Daniela Francesconi
Elisabetta Vicino (in comando)

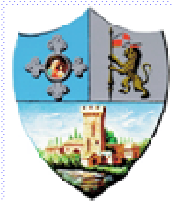
Cat. C
Istruttore amministrativo contabile
** Tiziana Lilliu, Valerio Rubini,
Vincenzo Mondello
Mara Fava (fino al 8/3/2020)
Sara Pedretti
(p.t. 28 h—dal 1/4/2020 a tempo pieno)
(nuova assunzione)

Cat. B3
Collaboratore amministrativo
Graziella Gotti (fino al 19/4/2020)

Servizio Programmazione e Controllo
Responsabile P.O. Cat. D3
Funzionario amministrativo contabile
Marco Stefanelli

Cat. D
Istruttore direttivo amministrativo contabile
** Giovanna Riefolo SW (p.t. 30h)

Note sul personale: • Particolari Responsabilità ** Referente Amministrativo SW — Lavoro agile



SERVIZIO SOCIALE ASSOCIATO
UFFICIO DI PIANO



COORDINAMENTO PEDAGOGICO
CENTRO PER LE FAMIGLIE

L.In.Fa. Luogo per l'infanzia e la famiglia
Cat. C
Istruttore socio culturale
Amelia Ruggiero (p.t. 30 h)
Istruttore amministrativo contabile
Lucia Delli Carri (p.t. 30h)

**Servizi Educativi,
Scolastici e Sociali**
Responsabile P.O. Cat. D3
Funzionario socio pedagogico
Giovanni Amodio
(30% comando Unione)
Cat. D1
Istruttore direttivo amministrativo contabile
Simona Deligia**, Lucia Clò
Cat. C Istruttore amministrativo contabile
Tamara Battistini **, Erika D'Angelo (30h)
Vellucci Caterina (p.t. 27 h); Fabrizia Masini
Maria Lorenzano **(p.t. 30 h) Manuela Marsan (p.t. 30 h)

Cat. C
Educatore asilo nido
Susanna Balestri, Antonia Carbotti,
Federica Cavassa, Carmelina Ginnetti,
Marilena Guidoreni, Silvia Landi,
Rita Marchi, Elisabetta Masetti,
Alessio Musiani, Michela Pisu,
Cristina Rizzoli, Laura Salvatori Franchi
Barbara Scamandri, Lina Ventura,
Anna Maria Vighi, Nadia Vigni
Antonella Fontanelli, Sabrina Gardini,
Educatore asilo nido (p.t.30h)
Aurora Balestra, Tiziana Busi,
Patrizia Pezzoli,
Educatore asilo nido (p.t. 18h)
Paola Crivellaro, Elisabetta Tomesani
Educatore asilo nido—T.D.
Gino Curia (30h—fino a 11/4/2020)
Rosa Forti (30 h—fino a 30/6/2020)
Luisa Pinto (30 h—fino a 30/6/2020)
Elena Santoro (30 h—fino a 11/4/2020)

Nidi d'Infanzia

Cat. B3
Capo cuoco
Simona Donati, Paolo Breda

Cat. B1
Conduttore cucine
Fadia Ferrari

Operatore scolastico specializzato
Cristina Bertocelli, Assunta Capaldo,
Monica Capodiferro, Fontina Comerci
Anna Lidaki, Alfredina Mammarella,
Rita Mingarelli, Monica Zanotti

Operatore scolastico specializzato (p.t. 30 h);
Antonella Patrizi, Luigia Sagona,
Marina Betelli, Concettina Romano

Operatore scolastico specializzato (p.t. misto 18 h)
Anna Maria Zanardi, Katia Mondadori

Operatore scolastico specializzato (p.t. 18 h)
Giuseppina Caliri, Lorenza Migliori
Rosalba Noto

**Servizio Casalecchio delle Culture
Cultura Sport e Comunità**
Responsabile P.O. Cat. D1
Istruttore direttivo amministrativo
Silvia Masi

Biblioteca
Cat. D1
Istruttore direttivo bibliotecario
• Monica Grilli

Cat. C
Istruttore bibliotecario culturale
Nicola Longhi (p.t. 18h)
Cinzia Bergamini (p.t. 30h)
Mirella Patrizi (p.t. 18h)
Fabrizia Pedroletti

Cat. B3
Collaboratore culturale bibliotecario
Manuela Boni (p.t. 24 h), Massimiliano Neri

Cat. A — Commesso
Fiorina De Martino

**Cultura, Politiche giovanili
Marketing territoriale**

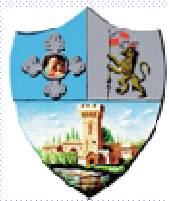
Cat. C
Istruttore amministrativo culturale
Nicola Patetta, Paola Lolli**
**Jennifer Zanetti

Attività Sportive e Comunità

Cat. D1
Istruttore direttivo amministrativo contabile
** Anna Miniaci

Cat. C
Istruttore amministrativo contabile
Frascarelli Michele

Cat. C
Istruttore amministrativo culturale
**Manuela Panieri (dal 1/4/2020 Cat. D)



PIANIFICAZIONE URBANISTICA L.R. 24/2017

SERVIZIO TERRITORIALE ASSOCIATO

UFFICIO DI PIANO URBANISTICO ASSOCIATO SISTEMA INFORMATIVO TERRITORIALE

SUAP ASSOCIATO

POLO TERRITORIALE

Servizio SUE-SUAP Attuazione PSC

Responsabile P.O. Cat. D1 Istruttore direttivo tecnico Pierre Passarella SW (90%)

Cat. D1 Istruttore direttivo tecnico

Daniele Bianchi, Veronica Fossier • Tiziana Beggiano, Magda Barbanì Galli

Cat. C Istruttore tecnico

Cristina Ferrari, Donatella Dipaola, Silvia Veronesi SW

Cat. C Istruttore tecnico geometra

Sara Mazza SW

Cat. C Istruttore amministrativo contabile

Laura Lazzaroni (80%), Gino Galli (80%) Simona Giuliani**, Silvia Vitale Rosalba Messina, Claudia Cecoli (80%) Valeria Corazza (dimessa dal 1°8 marzo — 80%)

Cat. B1 Applicato

Maria Grazia Punginelli (80%)

Ufficio dati territoriali

Cat. D3

Funzionario specialista informatico

Luca Pomi (SW)

Safety / Pubblico spettacolo

Istruttore direttivo tecnico Cat. D1

Pierre Passarella (10%)

Servizio Parchi, Rifiuti, Energia, Inquinamento

Responsabile P.O. Cat. D3 Funzionario tecnico Andrea Passerini

Cat. D1 Istruttore direttivo tecnico

Sergio Zanasi (dimesso dal 1° aprile)

Cat. C Istruttore amministrativo contabile

• Maria Teresa Regazzi **

Maria Savini (p.t. 30h), Claudia Cecoli (20%) Laura Lazzaroni (20%), Gino Galli (20%), Valeria Corazza ((dimessa dall'8 marzo — 20%)

Cat. B3 Collaboratore amministrativo

Mauro Bazzani

Cat. B1 Operatore tecnico specializzato

Silvana Lietz, Grazia Punginelli (20%)

Ufficio animali

Cat. D3

Funzionario amministrativo contabile

** Arianna Giordano

Servizio Lavori Pubblici—Mobilità Nodo Ferrostradale

Responsabile Art 110 Istruttore direttivo tecnico Barbara Devani

Cat. D1 Istruttore direttivo tecnico

• Matteo Tinarelli, Alberto Cobianchi

Cat. C Istruttore tecnico

Marco Marchi

Cat. C Istruttore amministrativo contabile

Patrizia Pungetti **

Ufficio collaudi

Cat. D1 Istruttore direttivo tecnico

Cristina Cerolini (p.t. 30h)

Supporto al Responsabile Unico di Procedimento / Esecuzione manutenzione beni comunali

Grazia Fantini, Francesco Cellini Franco Spalazzese

Servizio Amministrativo di Area

Cat. D1 Istruttore direttivo amministrativo contabile

• Stefania Dall'Olio **

Cat. C Istruttore amministrativo contabile Sabrina Gruppioni **