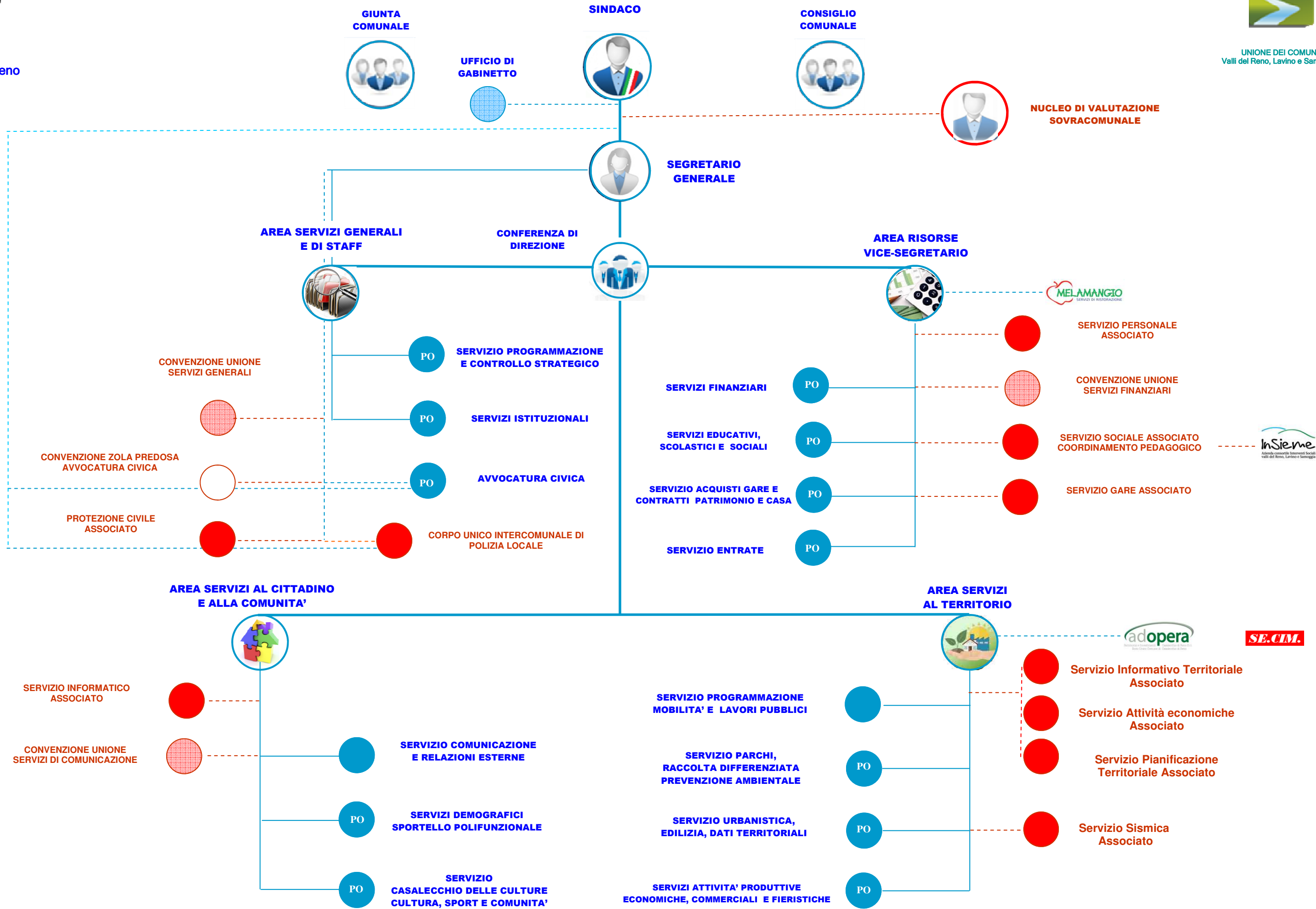


Comune di Casalecchio di Reno

Macro Organizzazione 2018 per la gestione dei servizi del Comune di Casalecchio di Reno



UNIONE DEI COMUNI Valli del Reno, Lavino e Samoggia



● Funzioni / Servizi gestiti dal Comune
 ○ Servizi in Convenzione tra Comuni
 ● Funzione trasferite in Unione
 ◐ Servizi forniti dal Comune all'Unione mediante Convenzioni / Accordi

AREA SERVIZI GENERALI E DI STAFF

RAFFAELLA GALLIANI

Responsabile

Prevenzione della Corruzione

Servizi Istituzionali

Responsabile P.O. Cat. D3
Funzionario amministrativo contabile

Monica Boschi

Cat. C

Istruttore amministrativo contabile

**** Rocco Serpi (fino 30/4)**

**** Federica Gamberini;**

Maurizio Serra, Silvia Palmieri

Patrizia D'Ambrosio (dal 1/5)

**** Matteo Boldrini (50%) OO**

Cat. B3

Collaboratore amministrativo

Mirella Zanarini

Cat. B1 Applicato

Cinzia Amanti (40%)

Servizio Programmazione e Controllo strategico

Responsabile P.O. Cat. D3
Funzionario amministrativo contabile

Marco Stefanelli

Cat. D1

Istruttore direttivo
amministrativo contabile

**** Giovanna Riefolo (p.t. 30h) OO**

Avvocatura Civica

Avvocato

Responsabile P.O. Cat. D3

Mario Gioia

Cat. C

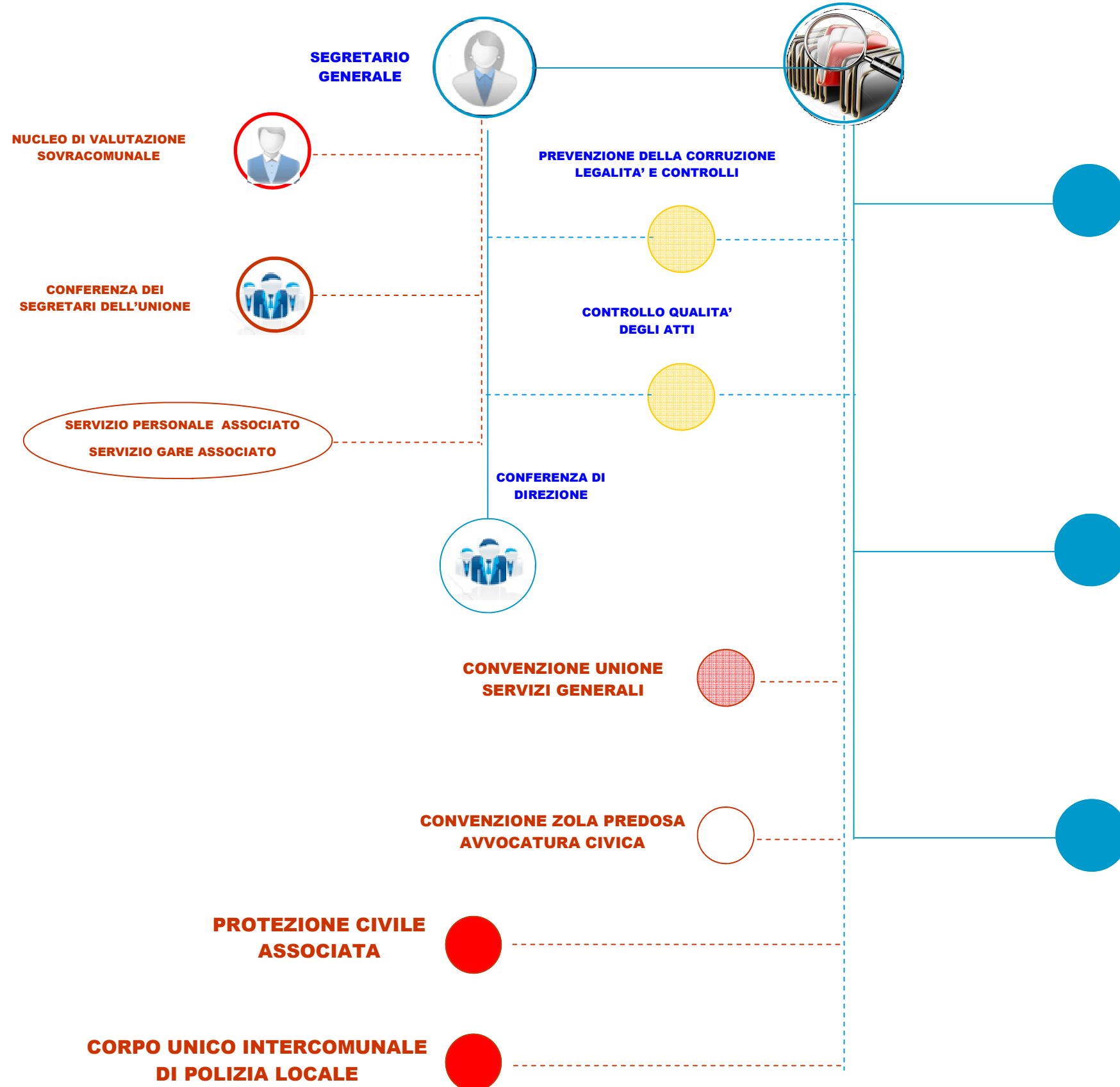
Istruttore amministrativo contabile

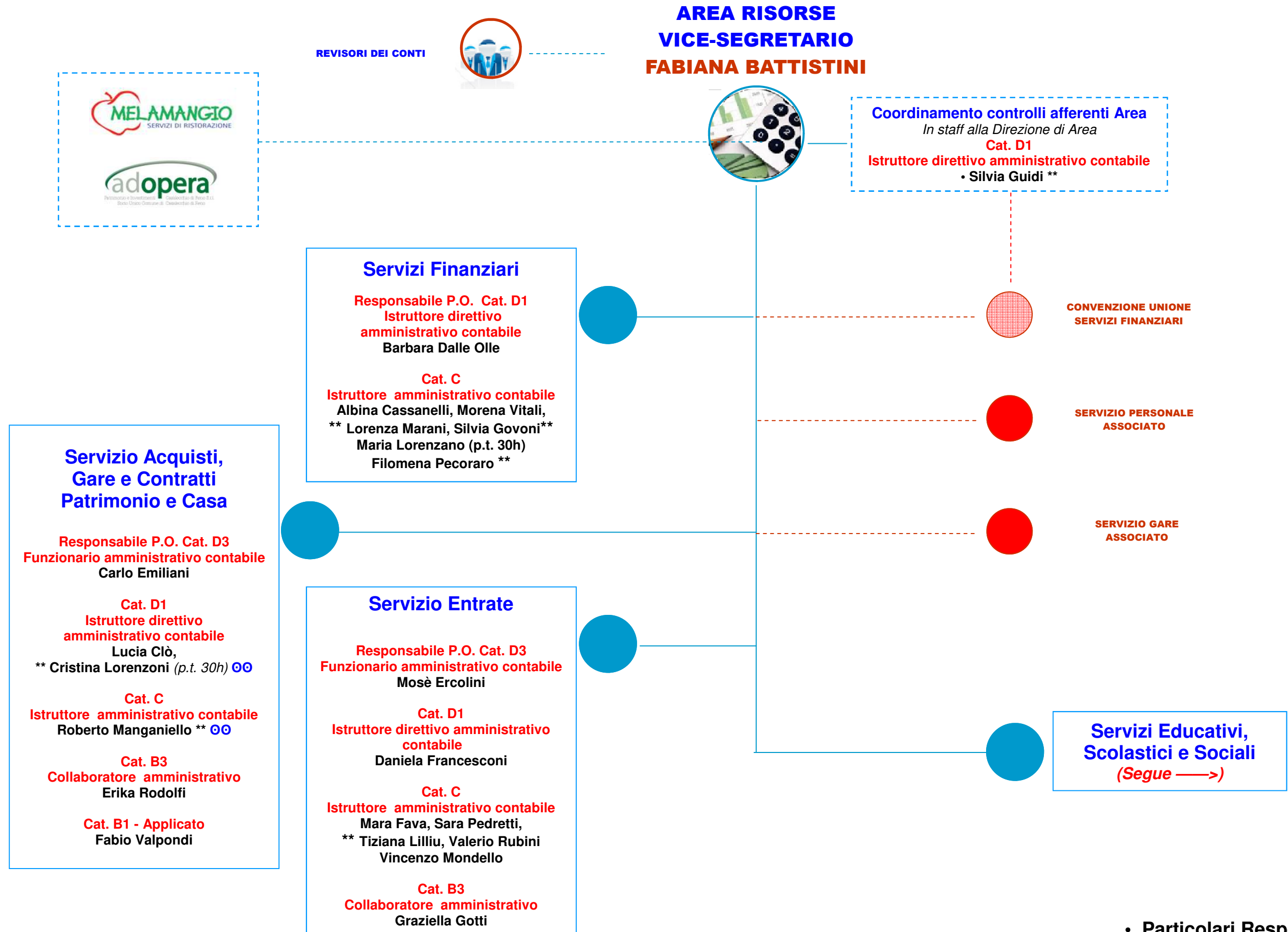
**** Matteo Boldrini OO (50%)**

Cat. B1 Applicato

Cinzia Amanti (60%)

**** Referente Amministrativo**
OO Referente contratti e acquisti





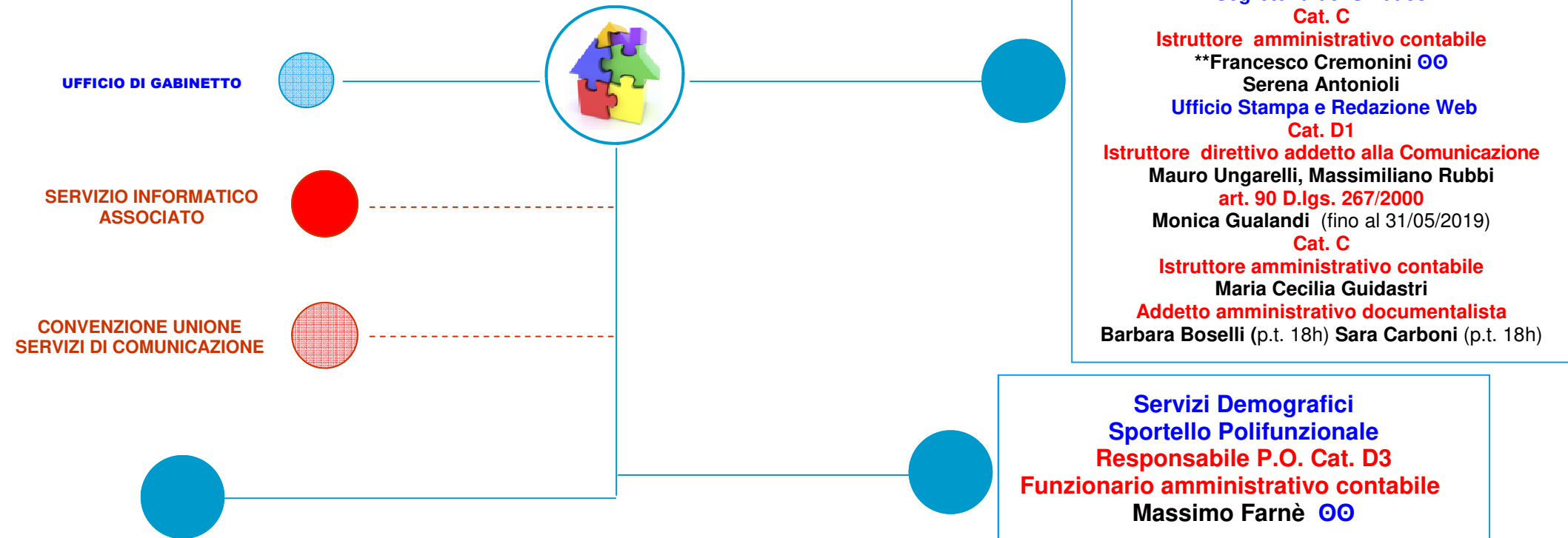
• Particolari Responsabilità
 ** Referente Amministrativo
 OO Referente contratti e acquisti

AREA RISORSE
VICE-SEGRETARIO
FABIANA BATTISTINI



• Particolari Responsabilità
 ** Referente Amministrativo
 ⓄⓄ Referente contratti e acquisti

**AREA SERVIZI AL CITTADINO
E ALLA COMUNITA'
GIAN PAOLO CAVINA
Responsabile per la Trasparenza**



Servizio Comunicazione e Relazioni esterne
Coordinatore Cat. D1
Istruttore direttivo addetto alla Comunicazione

- Laura Lelli
Segreteria del Sindaco
Cat. C
Istruttore amministrativo contabile
****Francesco Cremonini OO**
Serena Antonioli
Ufficio Stampa e Redazione Web
Cat. D1
Istruttore direttivo addetto alla Comunicazione
Mauro Ungarelli, Massimiliano Rubbi
art. 90 D.lgs. 267/2000
Monica Gualandi (fino al 31/05/2019)
Cat. C
Istruttore amministrativo contabile
Maria Cecilia Guidastrì
Addetto amministrativo documentalista
Barbara Boselli (p.t. 18h) Sara Carboni (p.t. 18h)

Servizi Demografici
Sportello Polifunzionale
Responsabile P.O. Cat. D3
Funzionario amministrativo contabile
Massimo Farnè OO

Servizio Casalecchio delle Culture
Cultura Sport e Comunità
Responsabile Cat. D
(Art 110 c. 1 D.Lgs. 267/2000 - dal 3/9/2018 al 31/05/2019)
Silvia Masi

“SEMPLICE” Sportello Polifunzionale

Coordinatore Cat. D1
Istruttore direttivo amministrativo contabile

- Enrico Colliva

Cat. C Istruttore amministrativo polifunzionale
OO Silvia Morara , Barbara Grossi, Fabrizia Masini,
Patrizia Paganelli Silvia Rivetto,
Lisa Zivieri (T.D. fino al 31/12)

Cat. B3 Collaboratore Amministrativo
Elisabetta Campagnoli, Alessandra Parini

Cat. B1 Operatore amministrativo polifunzionale
Michele Cirillo, Valeria Fero

Cat. B1 Operatore tecnico specializzato
Patrizia Sabatini

Cat. B1 Centralinista medio impianto
Amanda Pulega

Cat. B1 Applicato
Fiorella Campani

Cat. B1 Operatore tecnico specializzato
Maria Rosa Schinelli, Lucia Giacobino (p.t. 18h)

Ufficio Commessi

Cat. B3 Collaboratore tecnico specializzato
Massimo Zimperi,

Cat. B3 Collaboratore amministrativo
Daniilo Donati

Cat. B1 Operatore tecnico specializzato
Emanuele Bolelli, Giuseppa Calvaruso (p.t. 30h)

Servizi Demografici
Ufficio Elettorale / Statistica
Cat. D1
Istruttore direttivo amministrativo contabile
Giorgia Bernardi

Ufficio Stato Civile
Cat. D1 Istruttore direttivo amministrativo contabile
****Marina Paioli OO**

Cat. C Istruttore amministrativo contabile
Gianluca Battacchi , M.Teresa Fusco
Maria Chiara Marchi

Cat. B3 Collaboratore amministrativo
Rosanna Giannone,
Ufficio Anagrafe

Cat. C Istruttore amministrativo contabile
Antonella Guizzardi,
Lucia Camarda, Maria Grazia Vannacci

Cat. B1 Operatore tecnico specializzato
Laura Venturi (p.t. 18h)
Cat B1 Applicato
Antonio Civale,
Ufficio Messi
Cat. B1 Applicato
Dario Dragone, Fontina Commerci

Attività Bibliotecarie e culturali

Responsabile Cat. D1—Funzionario bibliotecario

- Monica Grilli

Cat. C — Istruttore bibliotecario culturale
Virginia Stefanini (p.t. 30h), Nicola Longhi (p.t. 18h)
Cinzia Bergamini (p.t. 30h), Mirella Patrizi (p.t. 18h)

Cat. C — Istruttore amministrativo contabile
Nicola Patetta, Paola Lolli**

Cat. B3 — Collaboratore culturale Bibliotecario
Manuela Boni, Massimiliano Neri

Cat. B1 Operatore tecnico specializzato
Silvana Lietz

Cat. A — Commesso
Fiorina De Martino (p.t. 24h)

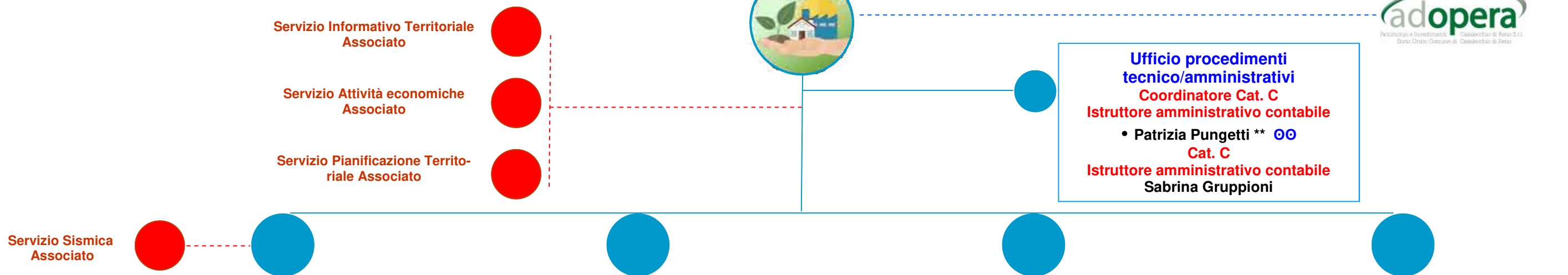
Attività Sportive e Comunità
Staff amministrativo del servizio

Cat. D1
Istruttore direttivo amministrativo contabile
**** Anna Miniaci OO**
Francesco Borsari

Cat. C
Istruttore amministrativo contabile
****Manuela Panieri, **Jennifer Zanetti**

- Particolari Responsabilità
- ** Referente Amministrativo
- OO Referente contratti e acquisti

**AREA SERVIZI
AL TERRITORIO
VITTORIO EMANUELE BIANCHI**



Servizio Urbanistica, Edilizia, Dati territoriali

Responsabile P.O. Cat. D1
Istruttore direttivo tecnico
Pierre Passarella OO

Ufficio edilizia privata SUE
Cat. D1
Istruttore direttivo tecnico
Daniele Bianchi, Veronica Fosser (50%)
Cat. C
Istruttore Tecnico
Cristina Ferrari, Silvia Veronesi (p.t. 33h)
Del Moro Lara T.D. (dal 13/3 al 13/6)

Tecnico geometra
Sara Mazza
Istruttore amministrativo contabile
**Valeria Corazza
Cat. B1 Applicato
Anna Marzocchi,
Maria Grazia Punginelli (30h)

Ufficio urbanistica
Cat. D1
Istruttore direttivo tecnico
Tiziana Beggato
Magda Barbani Galli
Veronica Fosser (50%)
Cat. C Istruttore tecnico
Donatella Dipaola

Ufficio sistema informativo territoriale (SIT)
Coordinatore Cat. D3
Funzionario specialista informatico
Luca Pomi

Servizio Attività produttive, Economiche, Commerciali e Fieristiche

Responsabile P.O. Cat. D3
Funzionario amministrativo contabile
Denise Bianchi OO

Ufficio attività produttive commercio - manifestazioni
Cat. C
Istruttore amministrativo contabile
Claudia Rabbi, ** Simona Giuliani,
** Silvia Vitale, Gino Galli (dal 1/6)

(1) Presidio qualità degli atti per intera Area

Servizio Programmazione mobilità e Lavori pubblici

Ufficio edifici
Cat. D1
Istruttore direttivo tecnico
• Alberto Cobianchi ** OO

Ufficio strade
Cat. D1
Istruttore direttivo tecnico
• Matteo Tinarelli ** OO
Cat. B1 Applicato
Maria Grazia Punginelli (6h)

Ufficio collaudi
Cat. D1
Istruttore direttivo tecnico
Cristina Cerolini (p.t. 30h)

Supporto Adopera
Cat. C
Istruttore tecnico
Marco Marchi

Servizio Parchi, Raccolta differenziata, Prevenzione ambientale

Responsabile P.O. Cat. D3
Funzionario tecnico
Andrea Passerini OO

Ufficio verde e biodiversità
Cat. D1 Istruttore direttivo tecnico
Sergio Zanasi

Ufficio raccolta differenziata inquinamenti
Cat. C
Istruttore amministrativo contabile
• Maria Teresa Regazzi ** OO
Claudia Zannoni, Maria Savini (p.t. 30h)
Cat. B3
Collaboratore amministrativo
Mauro Bazzani, Cosetta Marchi

Ufficio animali
Responsabile Cat. D3
Funzionario amministrativo contabile
**Arianna Giordano

• Particolari Responsabilità
** Referente Amministrativo
OO Referente contratti e acquisti