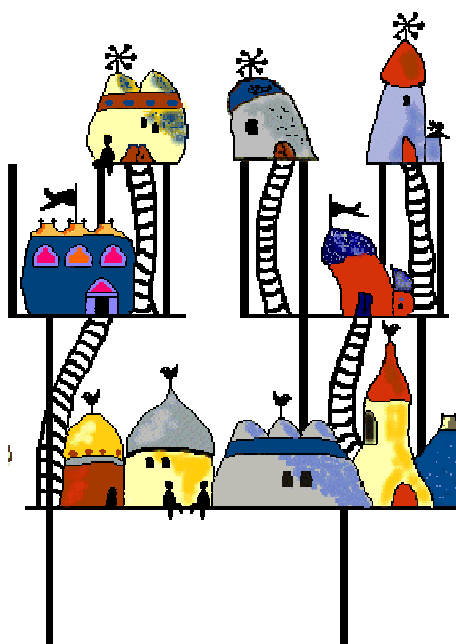


IL PERSONALE



All'interno del nido operano diverse categorie di personale.

Educatori

Gli educatori si occupano della cura dei bambini in relazione ai loro bisogni fisici ed emotivi. Inoltre progettano e propongono le diverse attività di gioco.

Operatori scolastici specializzati

- Gli operatori scolastici specializzati si occupano di:
- Curare l'igiene degli ambienti e dei giocattoli
- Affiancare gli educatori in particolari momenti della giornata.

Entrambi partecipano a laboratori, incontri "tematici" assemblee coi genitori, comitato di gestione (in rappresentanza), gite, feste ed uscite.

Cuoca

In alcuni nidi la cuoca prepara quotidianamente i pasti sulla base delle tabelle dietetiche, predisposte dalla nutrizionista considerando i fabbisogni per età e secondo il sistema di autocontrollo HACCP (D.Lgs. 155/97). Nei Nidi d'Infanzia "Piccole Magie" e "Meridiana" il pasto viene veicolato dalla cucina centralizzata.