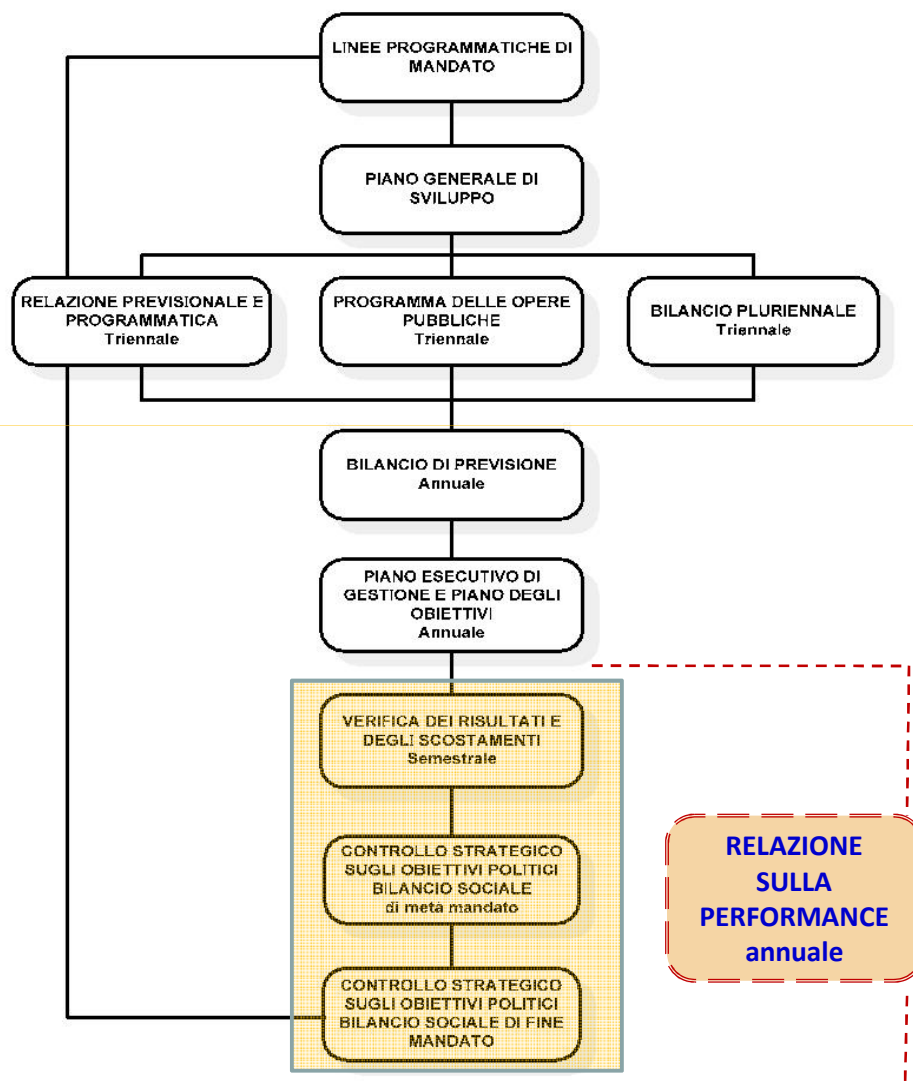
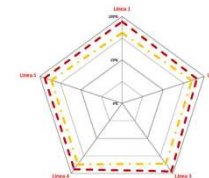


RELAZIONE SULLA PERFORMANCE

CAPITOLO 2 L' ALBERO DELLA PERFORMANCE



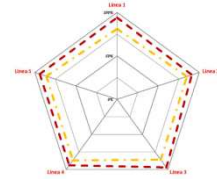
2.1. L' Albero della performance e il ciclo di gestione

L'albero della performance rappresenta le fasi del ciclo di gestione della performance così come illustrate nello schema a fianco. Il Ciclo della performance si sviluppa nelle seguenti fasi :

- A - Sistema integrato di pianificazione e controllo
- B - Monitoraggio
- C - Misurazione e valutazione della performance
- D - Rendicontazione

RELAZIONE SULLA PERFORMANCE

CAPITOLO 2 ALBERO DELLA PERFORMANCE



A -Sistema integrato di pianificazione e controllo

La definizione e assegnazione degli obiettivi che si intendono raggiungere, dei valori attesi di risultato e dei rispettivi indicatori ed il collegamento tra gli obiettivi e l'allocazione delle risorse si realizza attraverso i seguenti strumenti di programmazione:

Le linee programmatiche di mandato. Approvate dal Consiglio Comunale all'inizio del mandato amministrativo, delineano i programmi e progetti contenuti nel programma elettorale del Sindaco con un orizzonte temporale di cinque anni (sulla base dei quali si sviluppano i documenti facenti parte del sistema integrato di pianificazione).

Il Piano Generale di Sviluppo, Approvato all'inizio del mandato dal Consiglio Comunale e aggiornato ogni anno. In esso si realizza il confronto delle linee programmatiche con le reali possibilità operative dell'Ente e si esprimono le linee dell'azione dell'Ente nell'organizzazione e nel funzionamento degli uffici, i servizi gestiti direttamente o non, le risorse finanziarie correnti, gli investimenti e le opere pubbliche da realizzare.

La Relazione Previsionale e Programmatica, Approvata annualmente quale allegato al Bilancio di previsione, individua con un orizzonte temporale di tre anni i programmi, i progetti e le risorse assegnati ai Dirigenti;

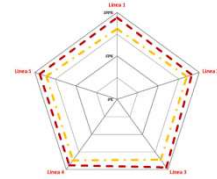
Il Piano Esecutivo di Gestione, Approvato annualmente dalla Giunta Comunale su proposta del Direttore Generale, assegna su base triennale ai Dirigenti gli obiettivi, le risorse finanziarie suddivise per capitoli e centri di costo e le risorse umane.

Il Piano Dettagliato degli Obiettivi, Approvato ogni anno dal Direttore Generale, con propria determinazione, rappresenta la programmazione operativa che assegna gli obiettivi ai dirigenti e ai titolari di posizione organizzativa.

E' composto dai: progetti di sviluppo pluriennali e schede di budget annuali.

RELAZIONE SULLA PERFORMANCE

CAPITOLO 2 ALBERO DELLA PERFORMANCE



B - Monitoraggio

Il monitoraggio degli obiettivi è effettuato ogni sei mesi dalla Giunta Comunale sulla base di report predisposti da Dirigenti e Responsabili di Servizio.

A seguito di tali verifiche i Dirigenti propongono al Direttore Generale eventuali interventi correttivi (necessari per la effettiva realizzazione degli obiettivi e delle linee di indirizzo dell'Amministrazione e il regolare svolgimento dell'attività amministrativa).

Le risultanze dei report al 31 dicembre costituiscono altresì la base per la misurazione e valutazione della performance individuale e organizzativa per l'anno di riferimento.

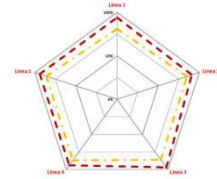
C - Misurazione e valutazione della performance

Il sistema di misurazione e valutazione della performance organizzativa e individuale dei Dirigenti, dei titolari di posizione organizzativa e del personale è stato approvato dalla Giunta Comunale, su proposta dell'Organismo Indipendente di Valutazione, con deliberazione n.ro 27 del 12/4/2011 e successivamente modificato con deliberazione n.ro 57 del 12/6/2012.

Il Comune di Casalecchio di Reno misura e valuta la performance con riferimento all'Amministrazione nel suo complesso, alle Aree e Servizi in cui si articola e ai singoli dipendenti, ai fini di migliorare la qualità dei servizi offerti, nonché la crescita delle competenze professionali, attraverso la valorizzazione del merito e l'eventuale erogazione dei premi per i risultati conseguiti.

RELAZIONE SULLA PERFORMANCE

CAPITOLO 2 ALBERO DELLA PERFORMANCE



D - Rendicontazione dei risultati

La rendicontazione dei risultati avviene attraverso la presentazione dei risultati gestionali conseguiti al Sindaco, al Consiglio Comunale e alla Giunta Comunale, nonché ai competenti organi esterni, ai cittadini, ai soggetti portatori di interessi (stakeholders), anche in adempimento di quanto previsto dalla legislazione vigente.

Costituisce strumento di rendicontazione adottati dall'Ente il Rendiconto al Bilancio con i suoi allegati. Ai fini della trasparenza e della rendicontazione della performance nei confronti degli stakeholders, il Comune di Casalecchio di Reno si avvale inoltre di strumenti di rendicontazione sociale.