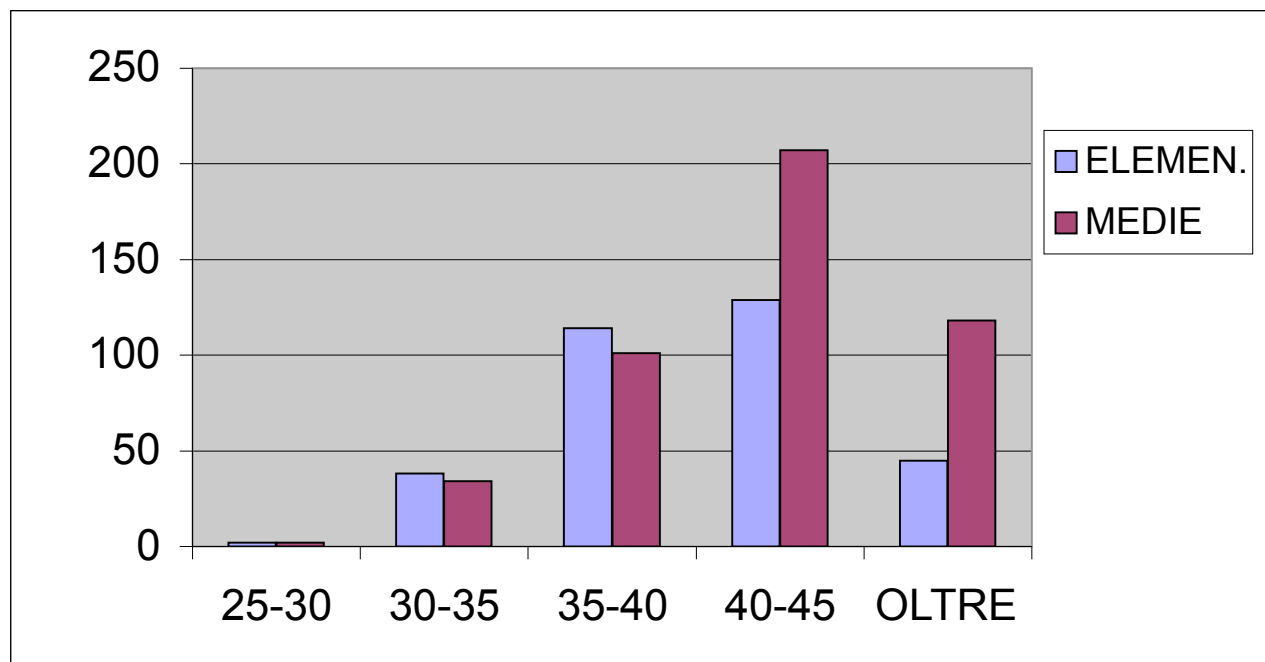


QUESTIONARIO PERCORSI SICURI CASA- SCUOLA

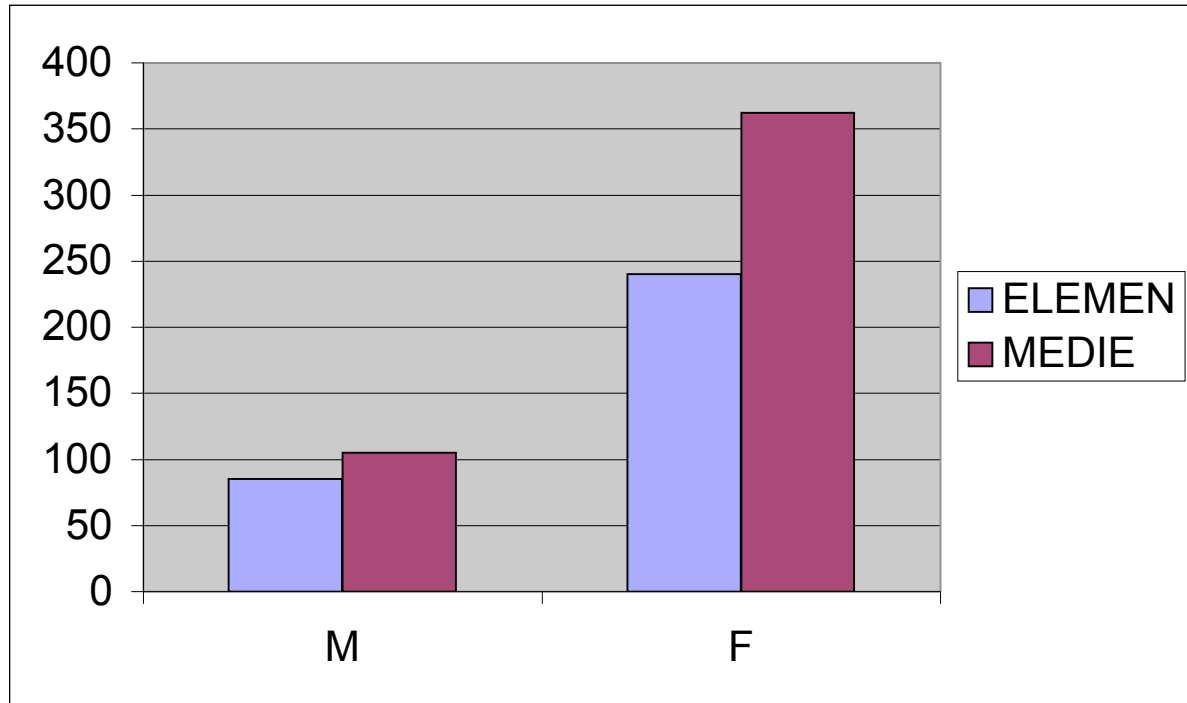
tot quest

803

età	25-30	30-35	35-40	40-45	OLTRE
ELEMEN.	2	38	114	129	45
MEDIE	2	34	101	207	118
TOT	6	72	215	336	163

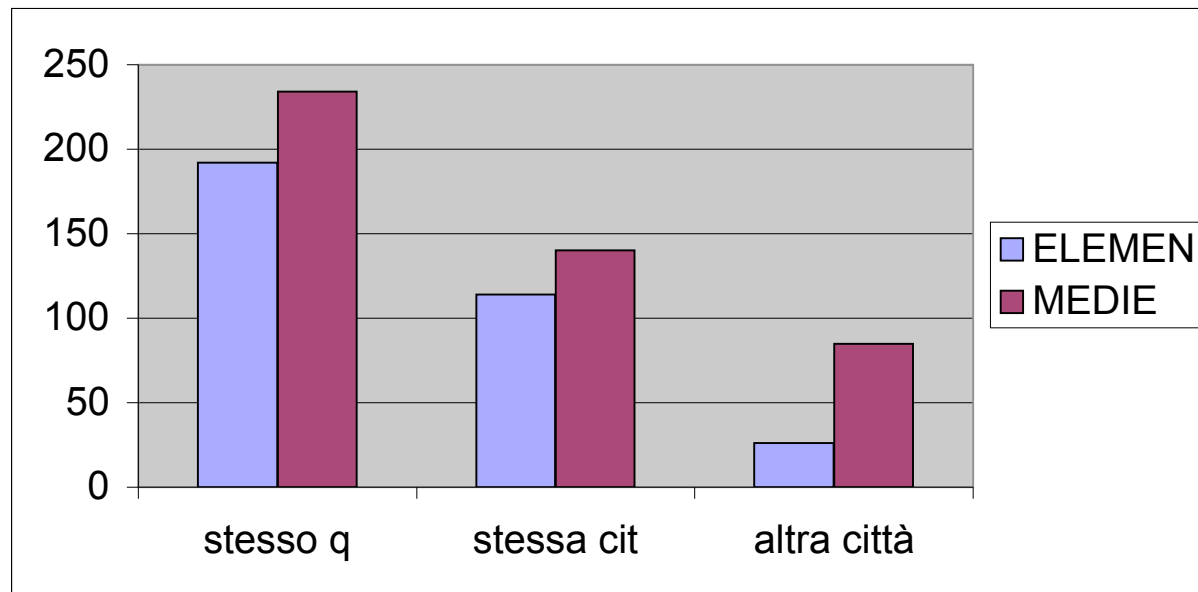


SESSO	M	F
ELEMEN	85	240
MEDIE	105	362



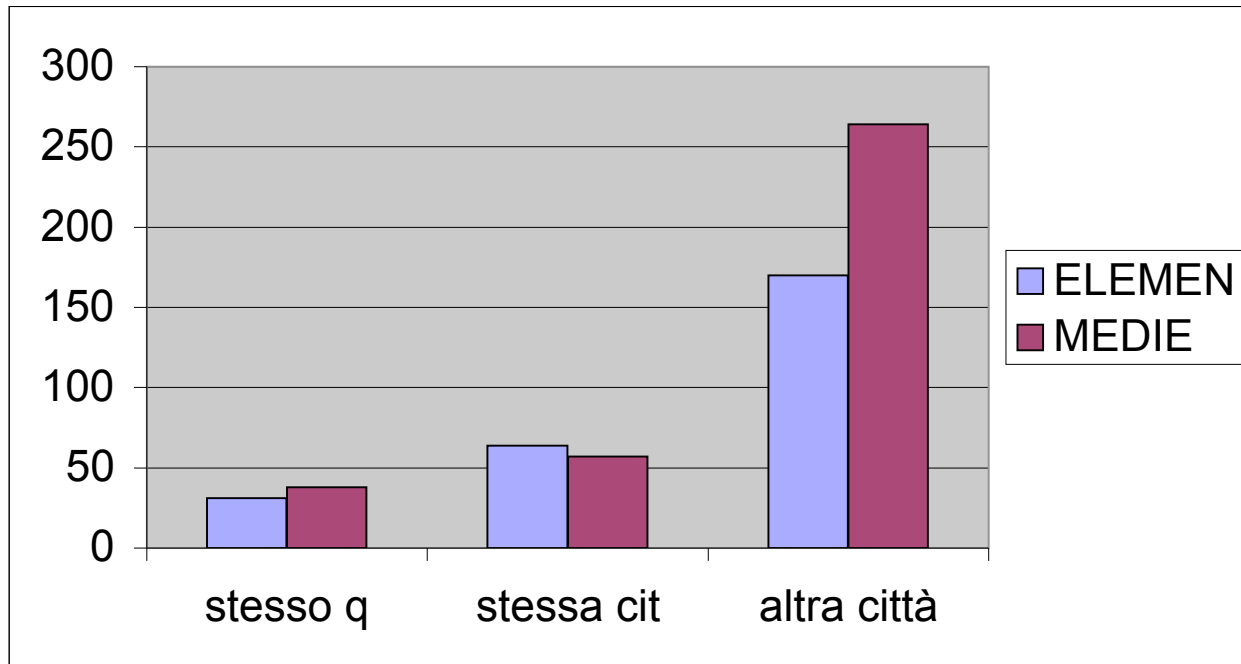
VIA DI RESIDENZA

	stesso q	stessa cit	altra città
ELEMEN	192	114	26
MEDIE	234	140	85



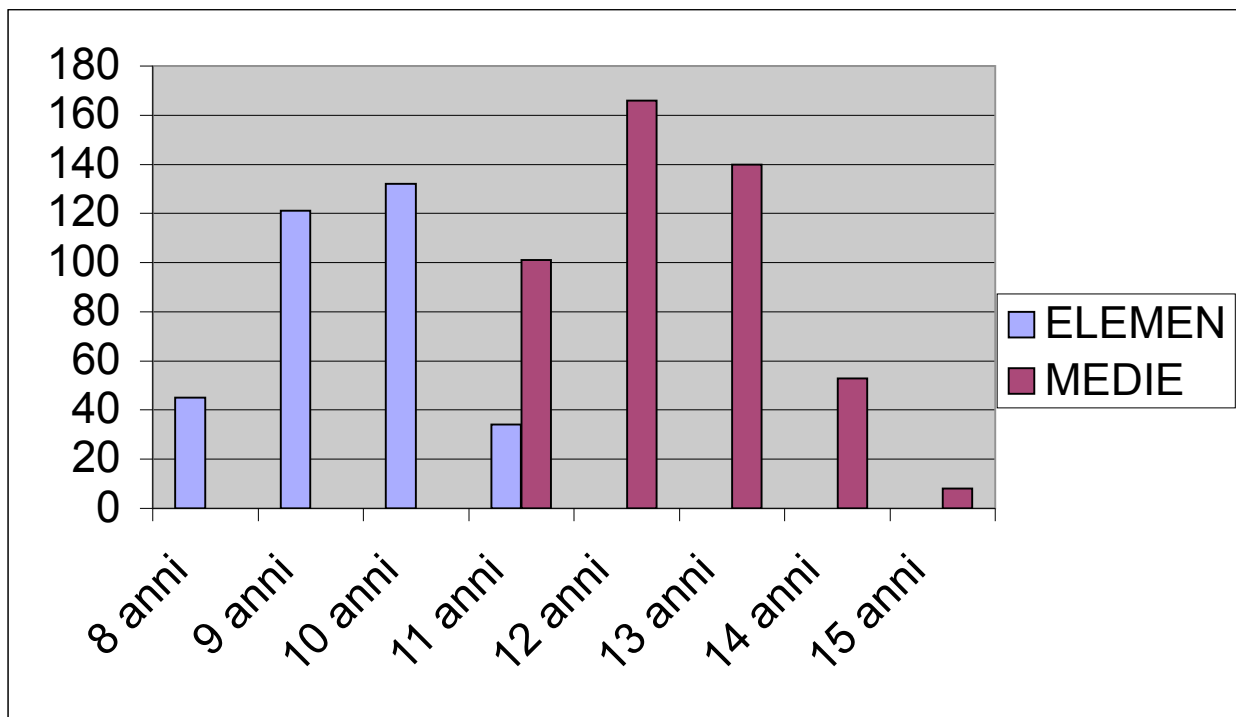
Indirizzo luogo di lavoro

	stesso q	stessa cit	altra città
ELEMEN	31	64	170
MEDIE	38	57	264

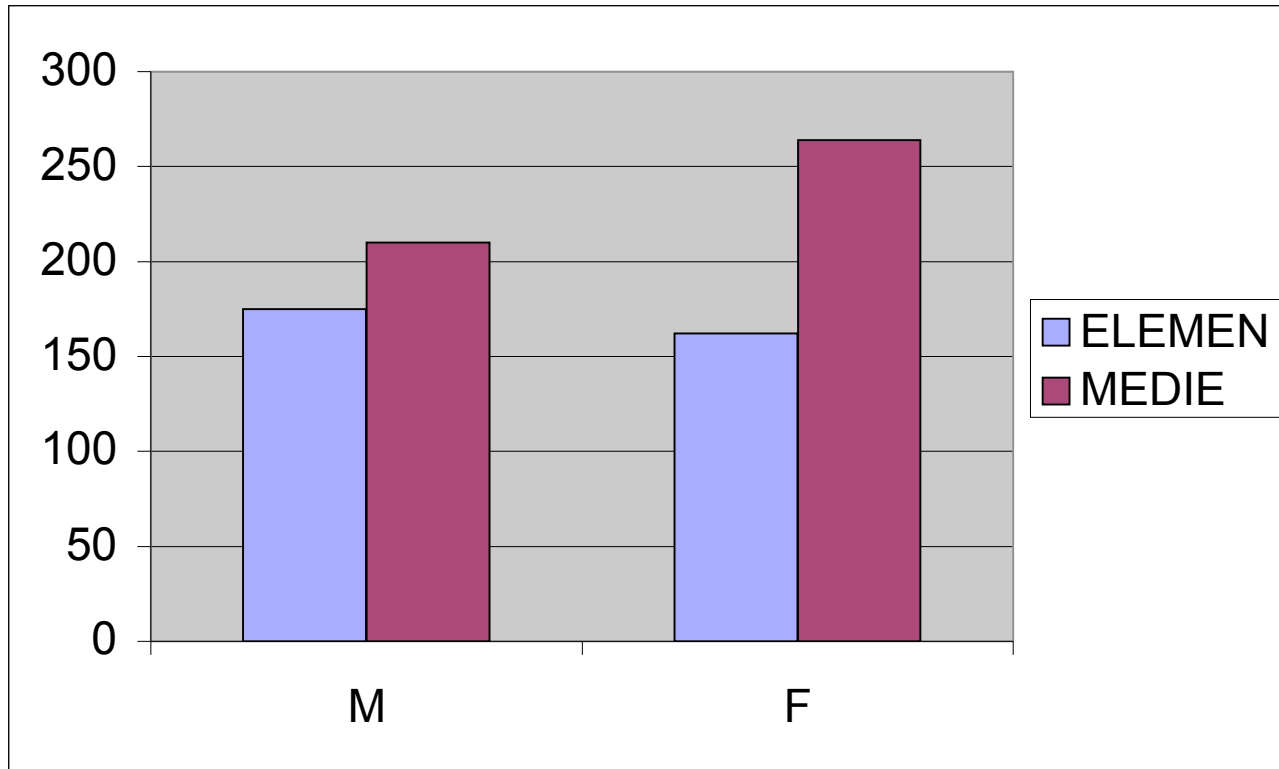


Dati bambino/a

età	8 anni	9 anni	10 anni	11 anni	12 anni	13 anni	14 anni	15 anni
ELEMEN	45	121	132	34				
MEDIE				101	166	140	53	8

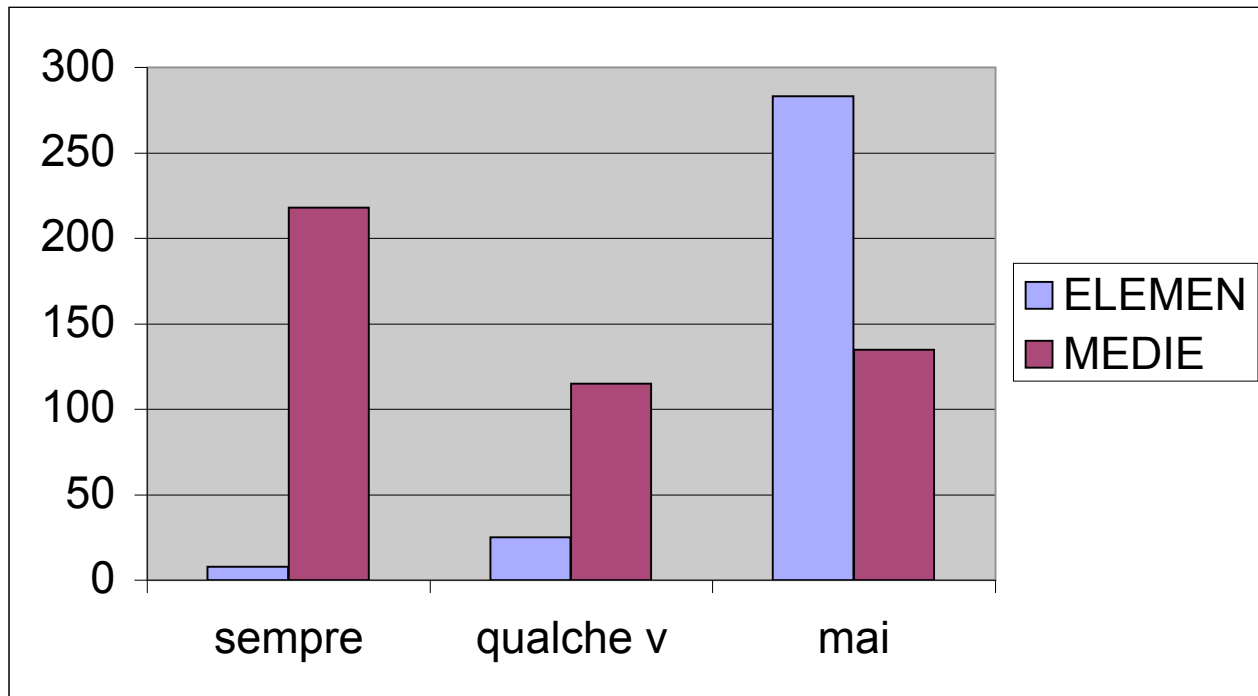


SESSO	M	F
ELEMEN	175	162
MEDIE	210	264



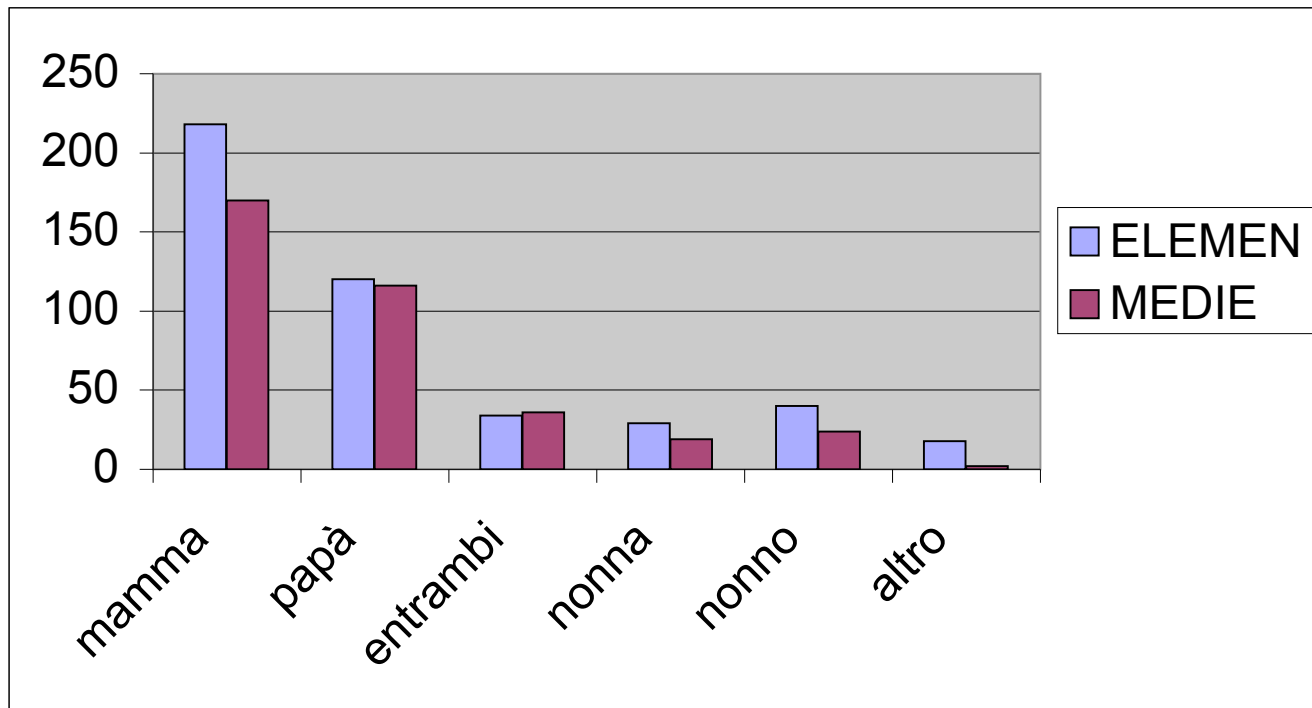
Il bambino/a va a scuola da solo?

	sempre	qualche v	mai
ELEMEN	8	25	283
MEDIE	218	115	135



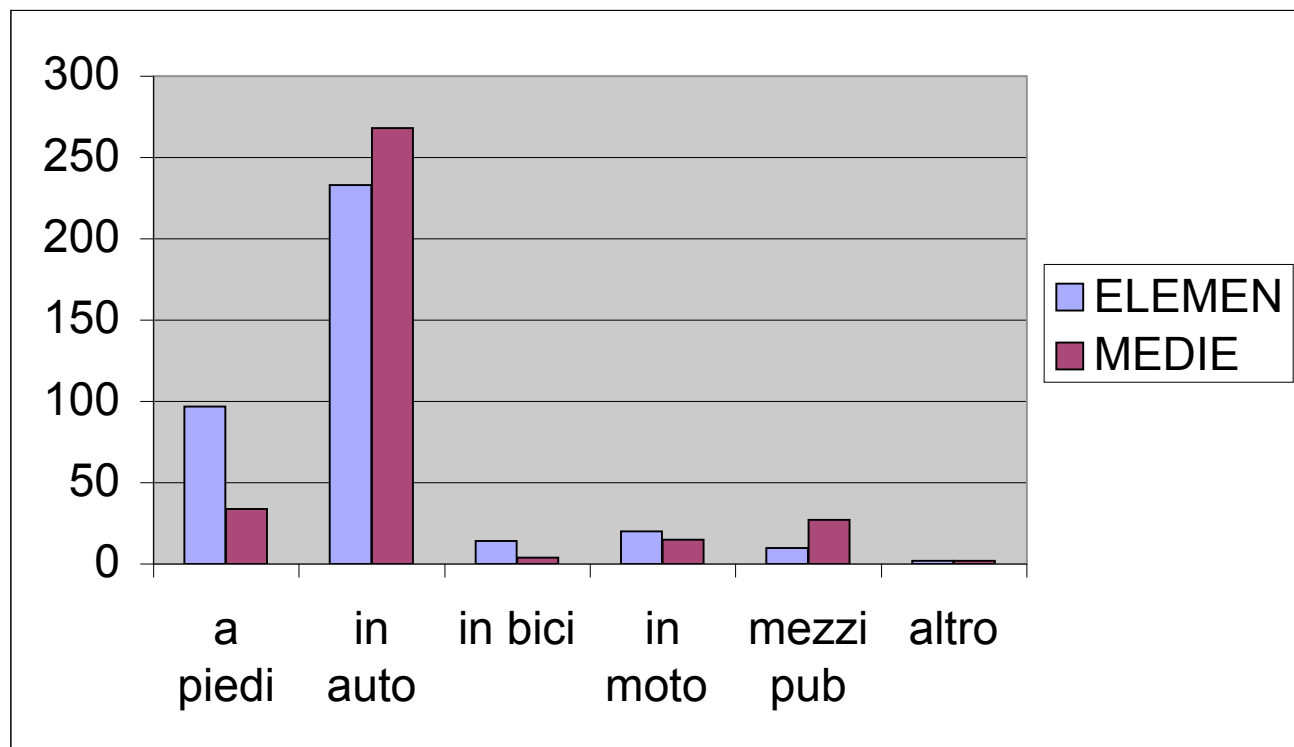
Se il bambino/a va a scuola da solo solitamente l'accompagnatore/trice è:

	mamma	papà	entrambi	nonna	nonno	altro
ELEMEN	218	120	34	29	40	18
MEDIE	170	116	36	19	24	2



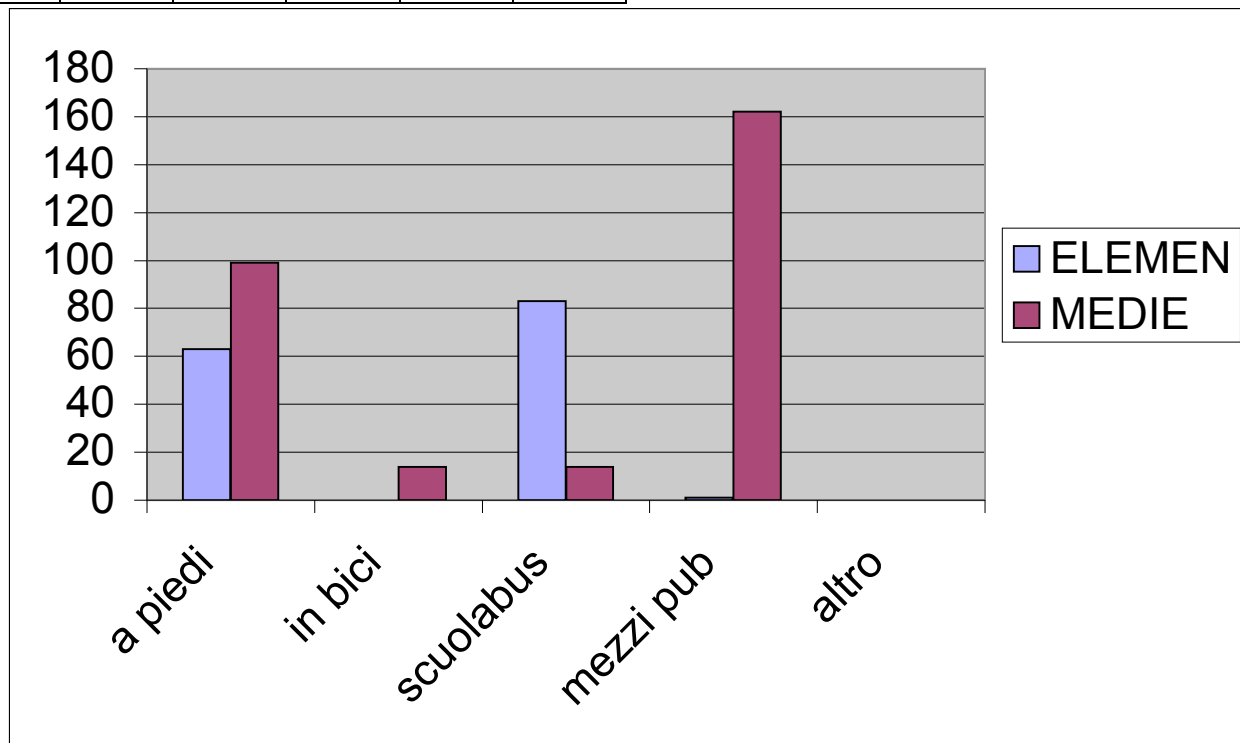
Se non va a scuola da solo/a, solitamente il mezzo di trasporto usato per l'accompagnamento è:

	a piedi	in auto	in bici	in moto	mezzi pub	altro
ELEMEN	97	233	14	20	10	2
MEDIE	34	268	4	15	27	2



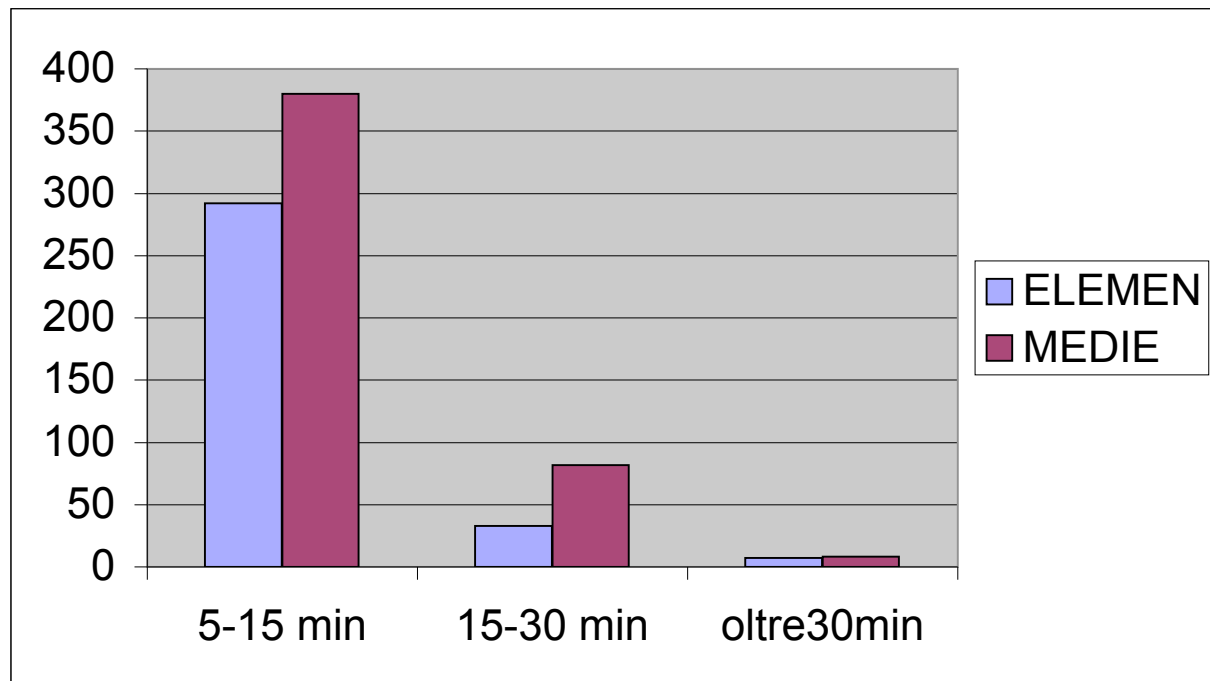
Se va a scuola da solo/a solitamente il/la bambino/a si reca a scuola:

	a piedi	in bici	scuolabus	mezzi pub	altro
ELEMEN	63		83	1	
MEDIE	99	14	14	162	



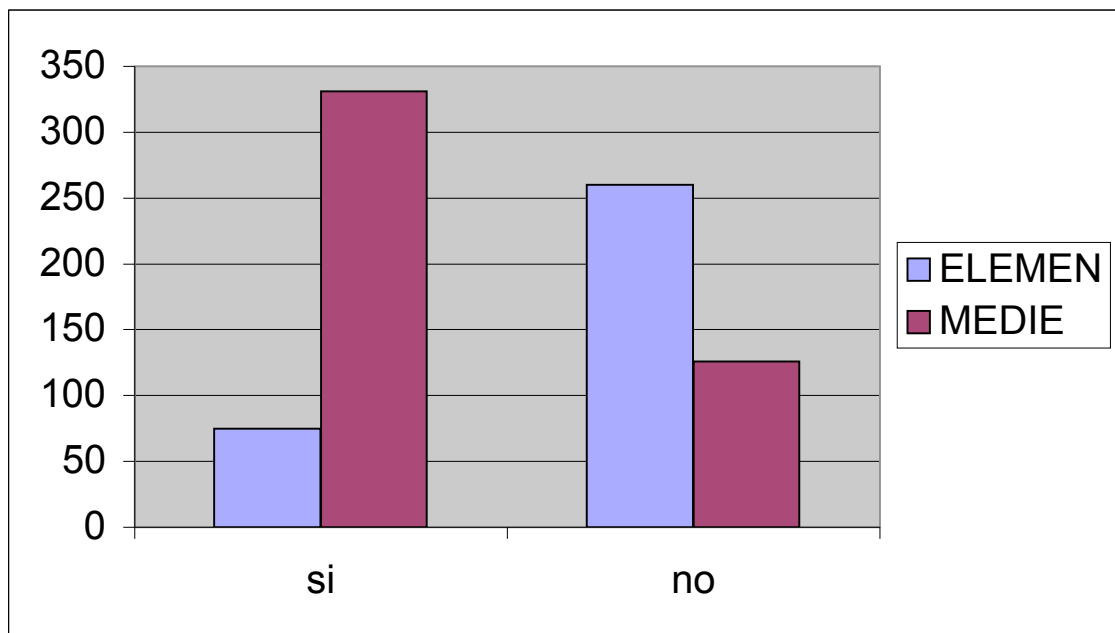
Tempo impiegato per andare a scuola:

	5-15 min	15-30 min	oltre30min
ELEMEN	292	33	7
MEDIE	380	82	8



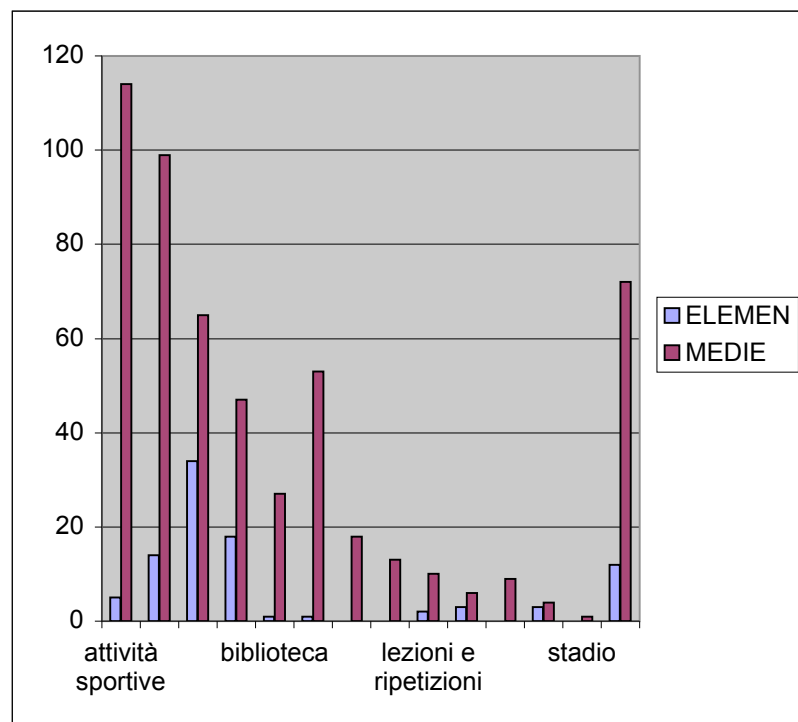
A parte la scuola ci sono luoghi in cui il/la bambino/a si reca senza essere accompagnato/a?

	si	no
ELEMEN	75	260
MEDIE	331	126



Se si quali?

	ELEMEN	MEDIE
attività sportive	5	114
casa amici /parenti	14	99
negozi vicini	34	65
parrocchia	18	47
biblioteca	1	27
cinema	1	53
centro di casalecch	0	18
centro di Bologna	0	13
lezioni e ripetizioni	2	10
fuori con gli amici	3	6
ovunque	0	9
centro sociale	3	4
stadio	0	1
parco	12	72



A suo avviso, qual'è il problema principale che i /le bambini/e possono incontrare andando a scuola da soli/e?

	dist ca-sc	peric.traffi	età	agenti atm	sconosciu	peso zaini	bulli	bus lontan
ELEMEN	67	262	100	30	254	23	4	6
MEDIE	66	273	36	212	325	20	3	

